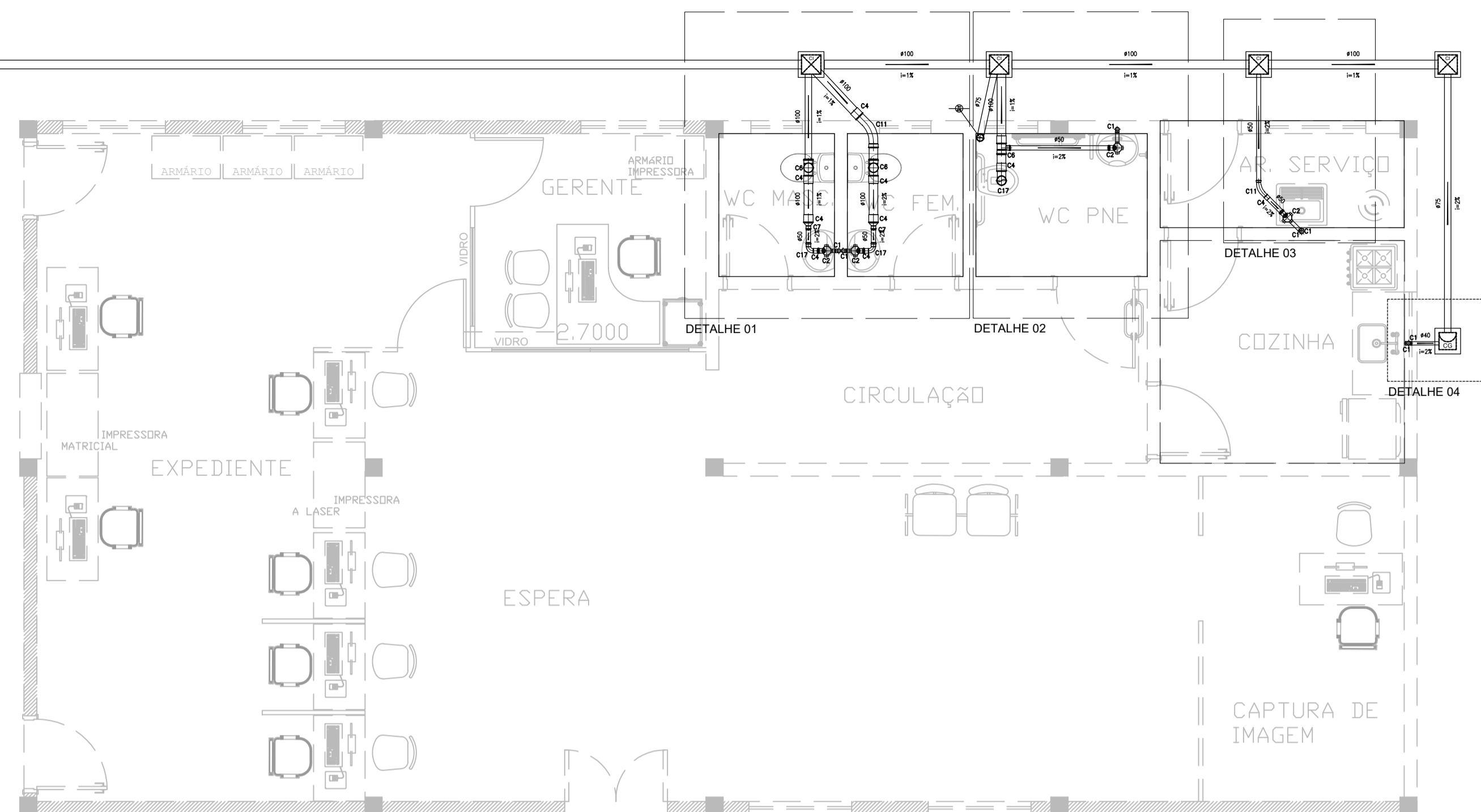


USUÁRIO COM O COLETOR DA REDE PÚBLICA



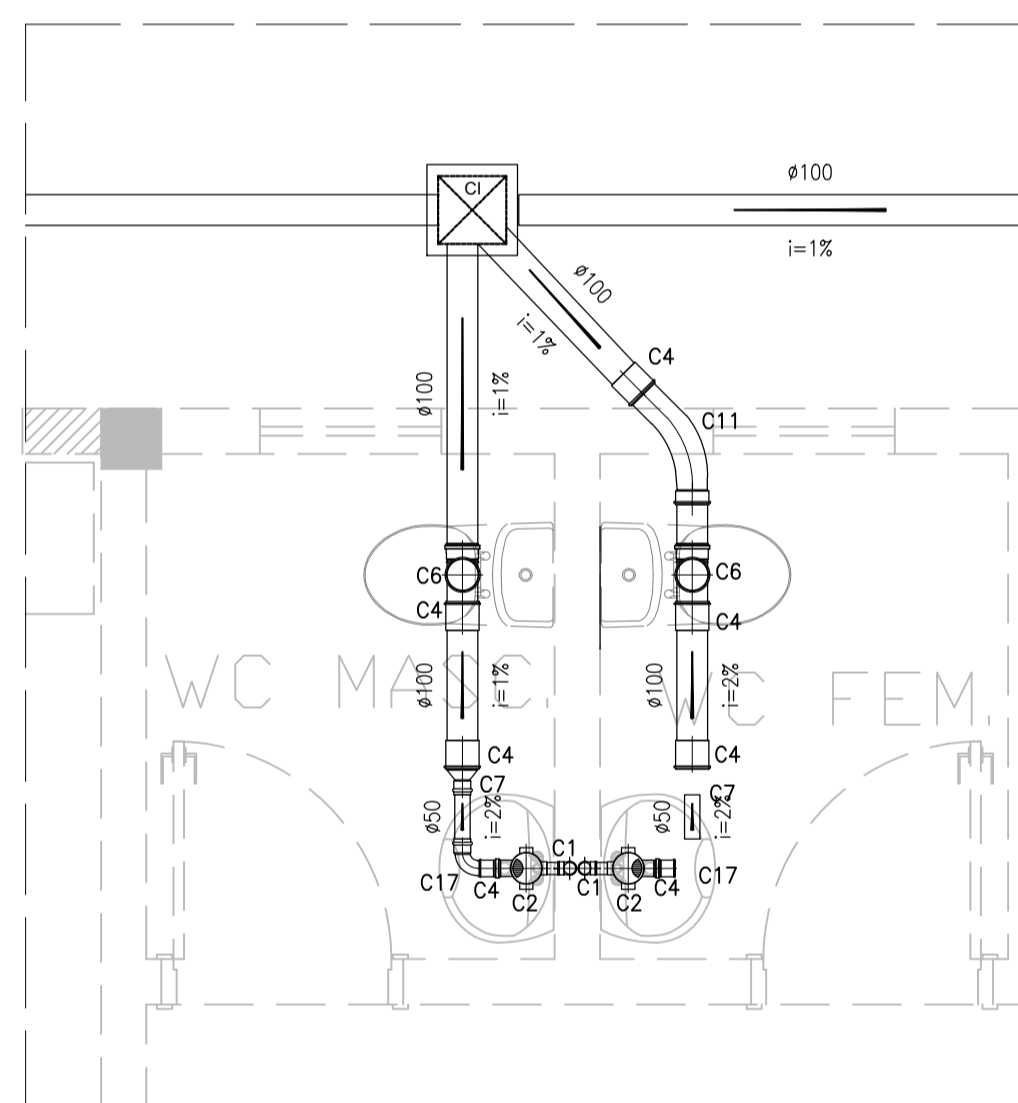
**IMPLANTAÇÃO**  
Esc 1:50

ESGOTO			
Quant.	Und.	Dimensão	Descrição
4	m	40mm	Tubo PVC Soldável branco
3	m	50mm	Tubo PVC Soldável branco
9	m	75mm	Tubo PVC Soldável branco
30	m	100mm	Tubo PVC Soldável branco
4	pc	100x100x50mm	Caixa Sifonada
1	pc	100mm	Curva 45
1	pc	50mm	Curva 45
1	pc	100mm	Curva 90
2	pc	50mm	Curva 90
1	pc	75mm	Joelho 90
11	pc	40mm	Joelho 90 secundário
3	pc	50mm	Luva
7	pc	100mm	Luva
2	pc	100mmx50mm	Redução
2	pc	100mm	Tê
1	pc	100mmx50mm	Tê

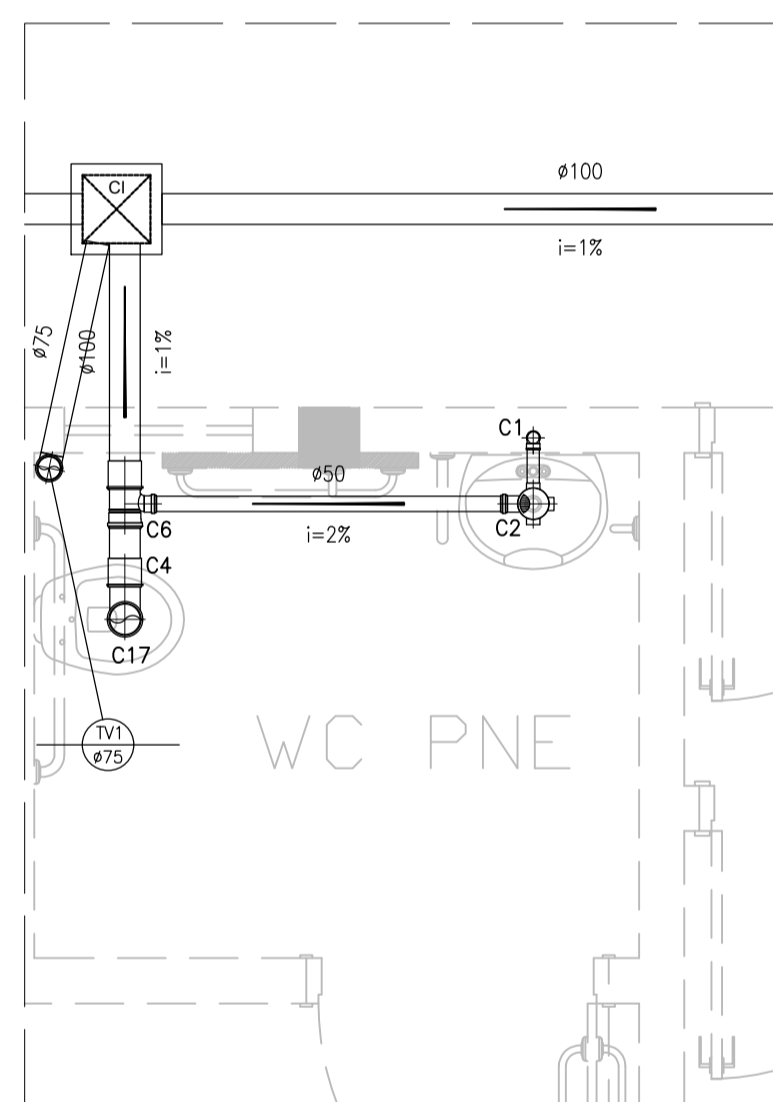
LEGENDA:

PVC Soldável branco	
	- Caixa Sifonada 100x100x50mm (Detalhado/em Planta)
	- Curva 45 100mm (Detalhado/em Planta)
	- Curva 45 50mm (Detalhado/em Planta)
	- Curva 90 100mm (Detalhado/Sobe)
	- Curva 90 50mm (Detalhado/em Planta)
	- Joelho 90 75mm (Detalhado/Sobe)
	- Joelho 90 secundário 40mm (Detalhado/Desce)
	- Joelho 90 secundário 40mm (Detalhado/Sobe)
	- Luva 100mm (Detalhado/em Planta)
	- Luva 50mm (Detalhado/em Planta)
	- Redução 100x50mm (Detalhado/em Planta)
	- Tê 100mm (Detalhado/Sobe)
	- Tê 100x50mm (Detalhado/em Planta)
PRUMADAS	
	Tubo Ventilacao

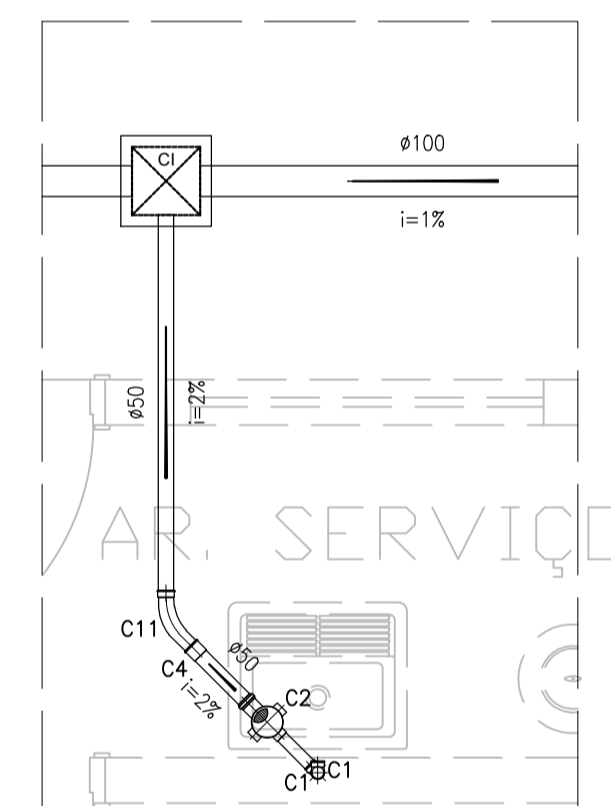
LEGENDA	
C1	- Joelho 90 secundário
C2	- Caixa Sifonada
C3	- Ralo sifonado circular
C4	- Luva
C5	- Joelho 90
C6	- Tê
C7	- Redução
C8	- Joelho 45
C9	- Junção
C10	- Ralo seco circular
C11	- Curva 45
C12	- Joelho 45 secundário
C13	- Luva de redução
C14	- Curva 45
C15	- Tê 45 soldável
C16	- Joelho 90
C17	- Curva 90



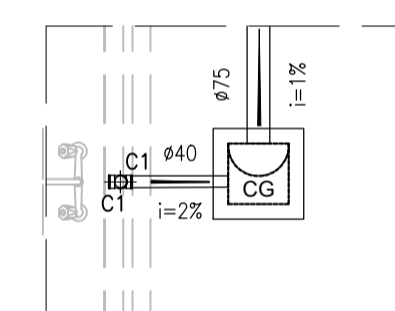
DETALHE 01



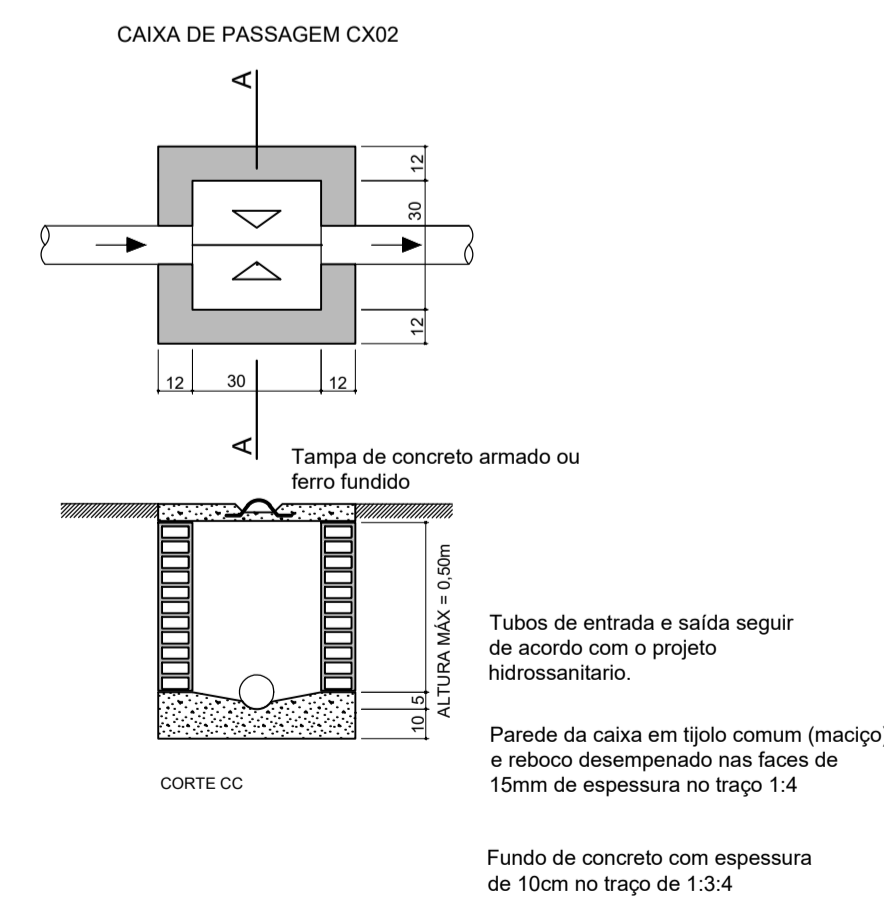
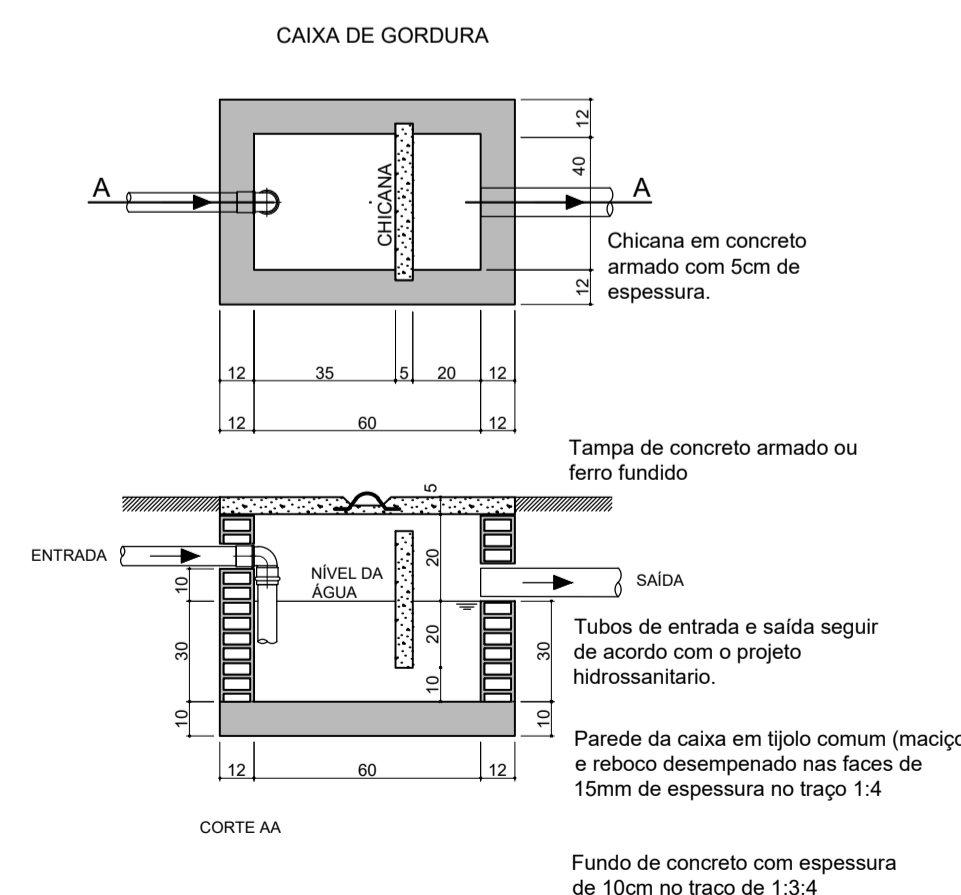
DETALHE 02



DETALHE 03



DETALHE 04



		<b>DEPARTAMENTO ESTADUAL DE TRÂNSITO</b> RODOVIA MS 080, KM 10 - CEP 79114-901 Tel.: 67 3368.0100 - Campo Grande - MS http://www.detrans.ms.gov.br	
		DIEMI - DIVISÃO DE ENGENHARIA, MANUTENÇÃO E INFRAESTRUTURA	
OBRA Amp. da Ag. do DETRAN de São Gabriel do Oeste - MS	ART / RRT 0000000000000	LOCAL São Gab.do Oeste-MS	
CONTEÚDO DA PRANCHA Instalações de água esgoto	DATA INICIAL 11/09/2020	QUADRO DE ÁREAS 132,12 m <sup>2</sup>	
AUTOR DO PROJETO Eng. Bruno Oliveira Gonçalves CREA 16312 D/MS		FOLHA 02/02	