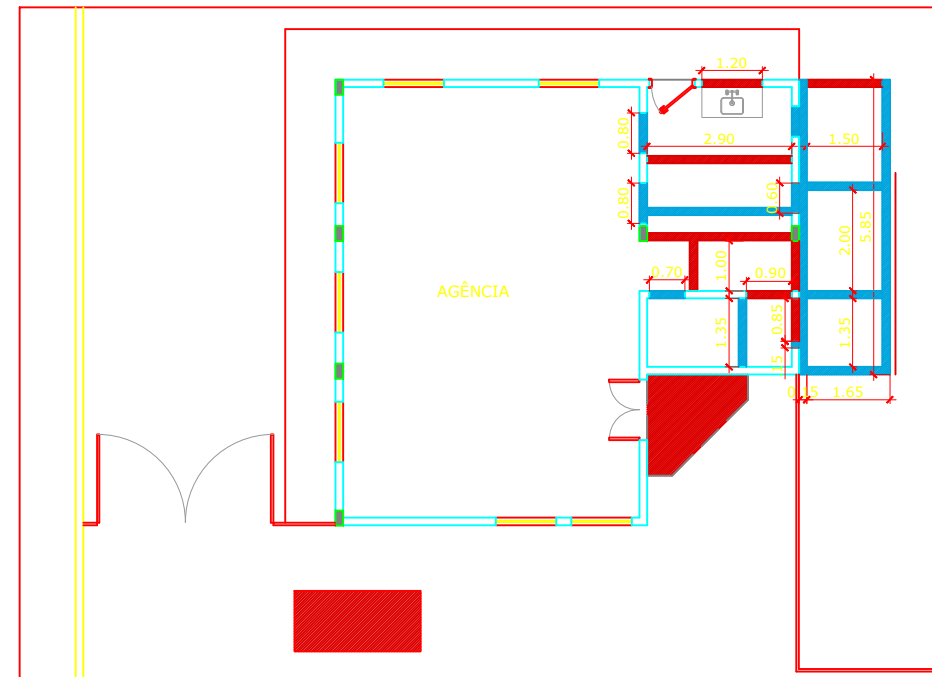
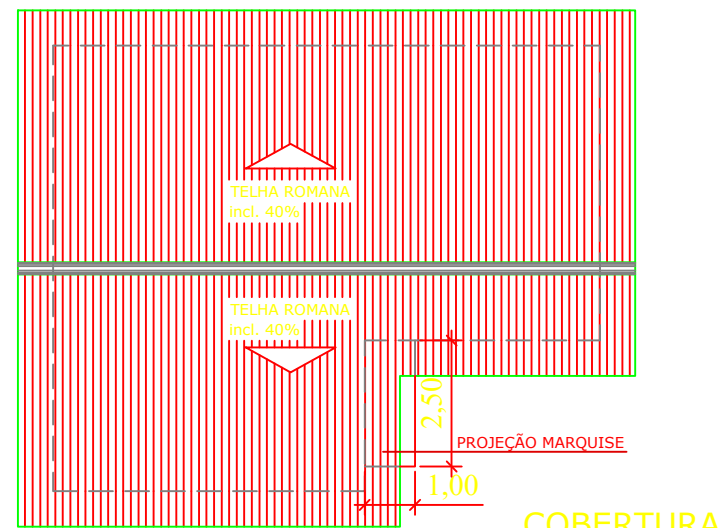


PLANTA EXISTENTE
ESC. 1/150



PLANTA A REFORMAR/ AMPLIAR
ESC. 1/150



COBERTURA
ESC. 1/150

LEGENDA

- A DEMOLIR / REMOVER
- A CONSTRUIR / FECHAR C/ ALVENARIA



DEPARTAMENTO ESTADUAL DE TRÂNSITO

RODOVIA MS 080, KM 10 - CEP 79114-901

Tel.: 67 3368.0100 - Campo Grande - MS

<http://www.detran.ms.gov.br>

DIEMI - DIVISÃO DE ENGENHARIA, MANUTENÇÃO E INFRAESTRUTURA



GOVERNO DO ESTADO
Mato Grosso do Sul

OBRA REFORMA DA AGÊNCIA DE TRÂNSITO	ART / RRT 0000000000000	LOCAL Camapuã - MS
CONTEÚDO DA PRANCHA PL. EXISTENTE / PL. A REFORMAR / COBERTURA	DATA INICIAL AGOSTO/2020	QUADRO DE ÁREAS 82.91 m ²
AUTOR DO PROJETO Arq. CAROLINE FONSECA NAGLIS CAU 51478-0		FOLHA 02/04