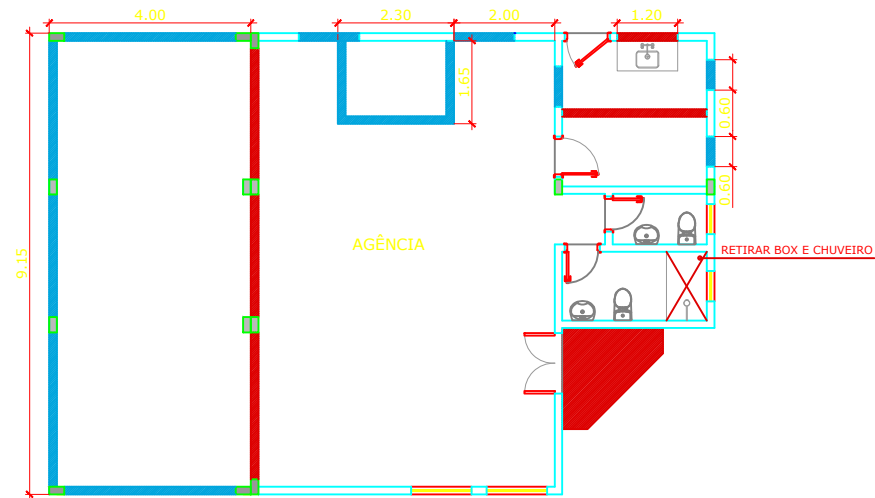
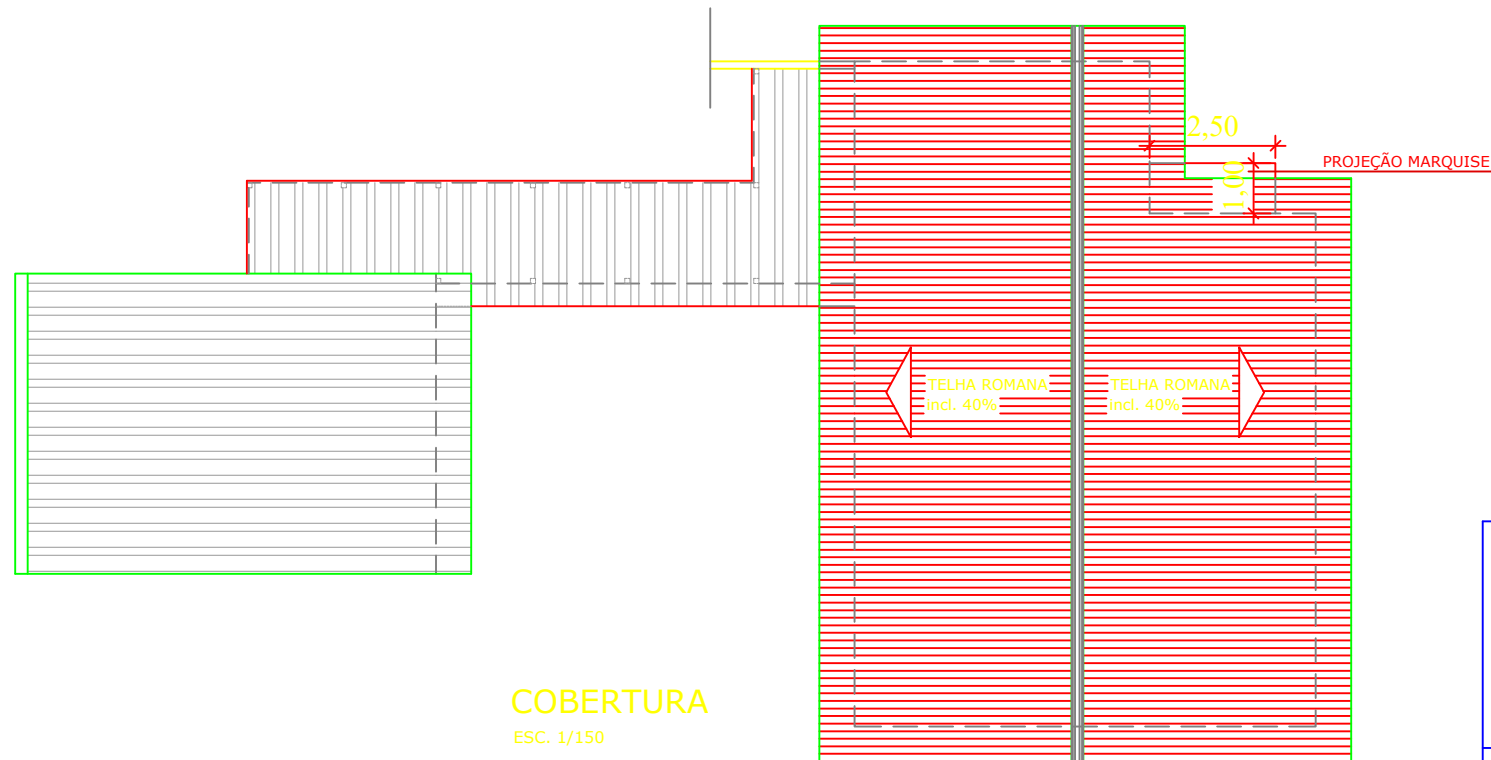


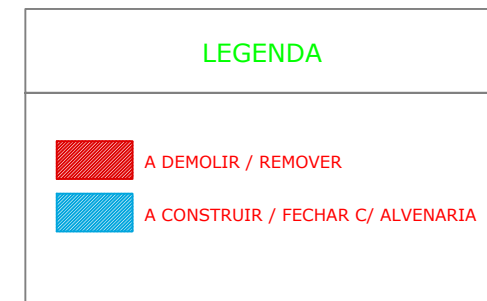
PLANTA EXISTENTE  
ESC. 1/150



PLANTA A REFORMAR/ AMPLIAR  
ESC. 1/150



COBERTURA  
ESC. 1/150





**DEPARTAMENTO ESTADUAL DE TRÂNSITO**

RODOVIA MS 080, KM 10 - CEP 79114-901  
Tel.: 67 3368.0100 - Campo Grande - MS  
<http://www.detran.ms.gov.br>

**DIEMI - DIVISÃO DE ENGENHARIA, MANUTENÇÃO E INFRAESTRUTURA**



|  |                                    |   |
|--|------------------------------------|---|
| <b>OBRA</b><br>REFORMA DA AGÊNCIA DE TRÂNSITO                            | <b>ART / RRT</b><br>000000000000   | <b>LOCAL</b><br>Chapadão do Sul-MS              |
| <b>CONTEÚDO DA PRANCHA</b><br>PL. EXISTENTE / PL. A REFORMAR / COBERTURA | <b>DATA INICIAL</b><br>AGOSTO/2020 | <b>QUADRO DE ÁREAS</b><br>189.21 m <sup>2</sup> |
| <b>AUTOR DO PROJETO</b><br>Arq. CAROLINE FONSECA NAGLIS<br>CAU 51478-0   |                                    | <b>FOLHA</b><br>02/04                           |