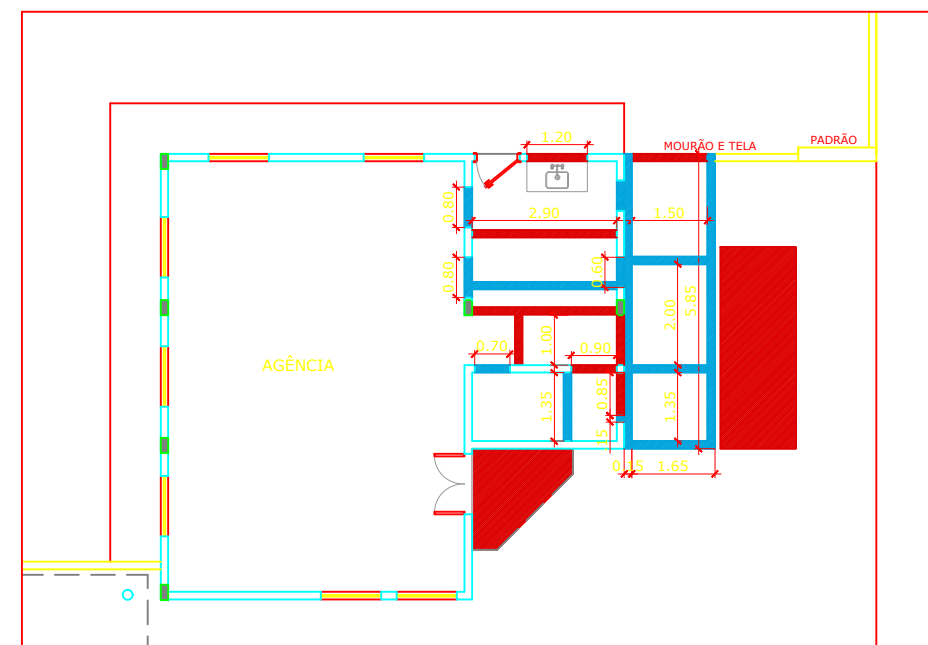


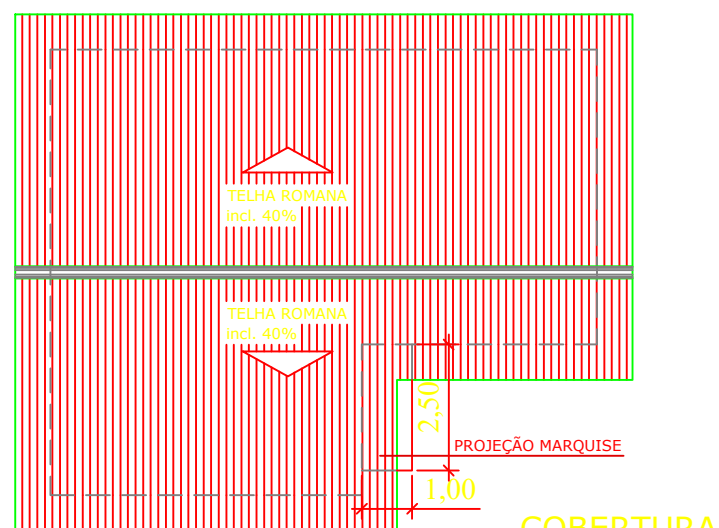
PLANTA EXISTENTE

ESC. 1/150



PLANTA A REFORMAR/ AMPLIAR

ESC. 1/150



COBERTURA

ESC. 1/150

LEGENDA

- A DEMOLIR / REMOVER
- A CONSTRUIR / FECHAR C/ ALVENARIA



DEPARTAMENTO ESTADUAL DE TRÂNSITO

RODOVIA MS 080, KM 10 - CEP 79114-901

Tel.: 67 3368.0100 - Campo Grande - MS

<http://www.detran.ms.gov.br>

DIEMI - DIVISÃO DE ENGENHARIA, MANUTENÇÃO E INFRAESTRUTURA



GOVERNO DO ESTADO
Mato Grosso do Sul

OBRA	ART / RRT	LOCAL
REFORMA DA AGÊNCIA DE TRÂNSITO	0000000000000	Costa Rica - MS
CONTEÚDO DA PRANCHA	DATA INICIAL	QUADRO DE ÁREAS
PL. EXISTENTE / PL. A REFORMAR / COBERTURA	AGOSTO/2020	82.91 m ²
AUTOR DO PROJETO		FOLHA
Arq. CAROLINE FONSECA NAGLIS CAU 51478-0		02/04