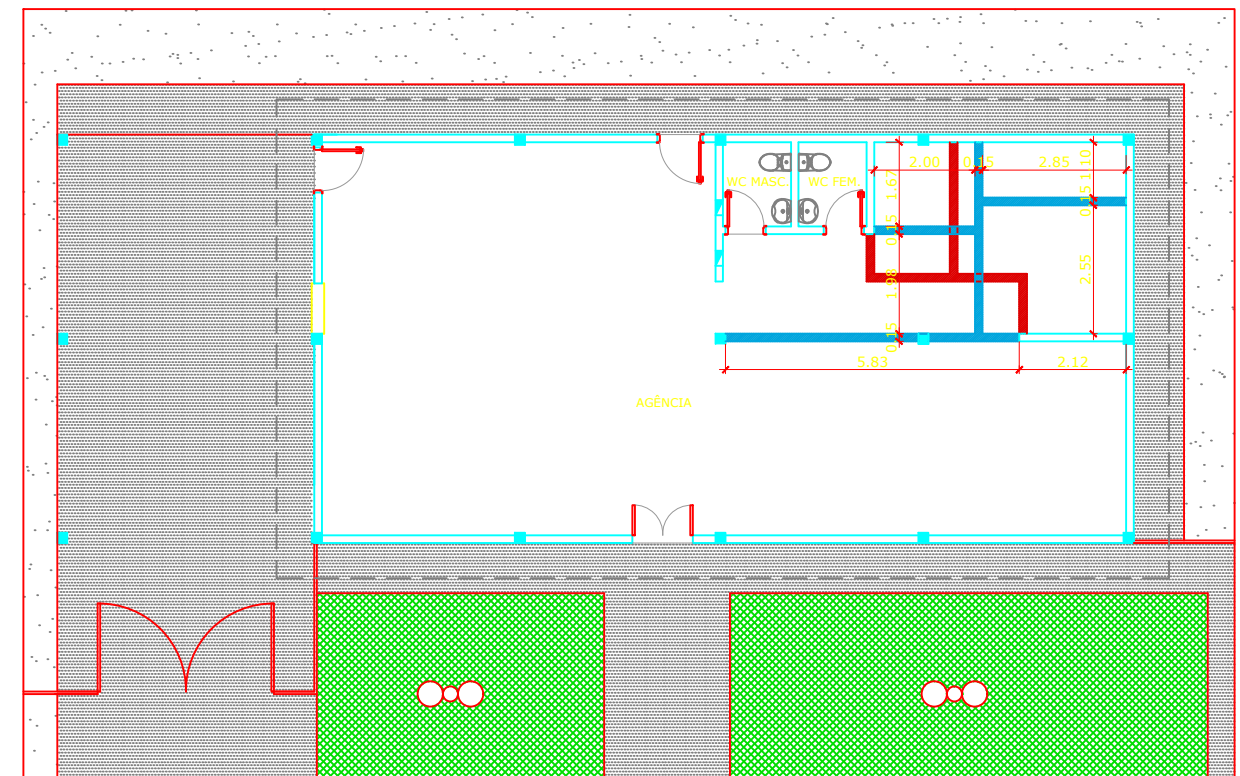
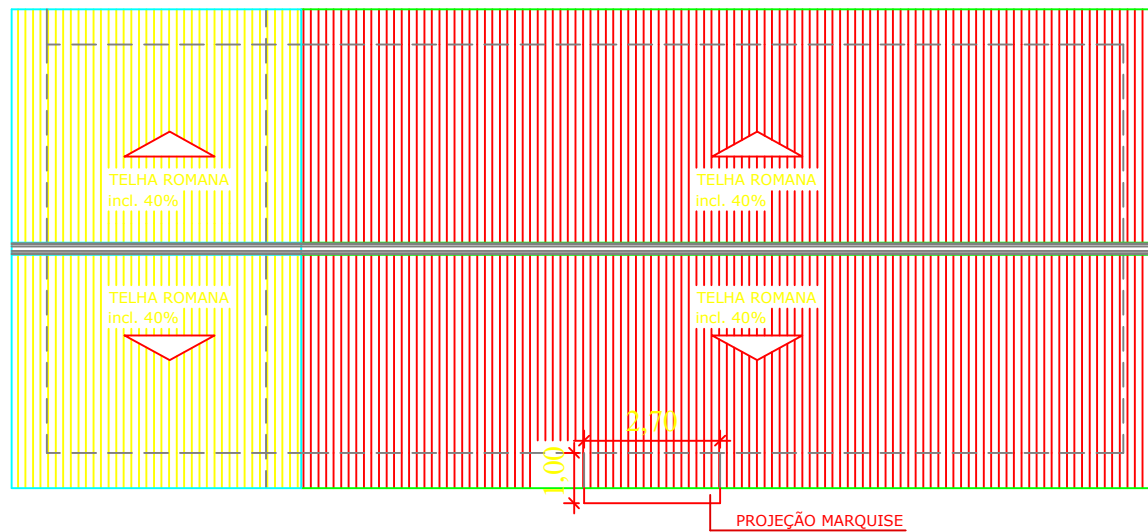


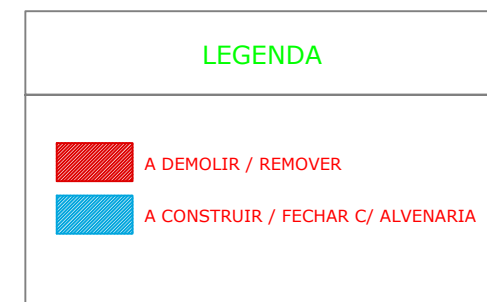
PLANTA EXISTENTE  
ESC. 1/150




PLANTA A REFORMAR  
ESC. 1/150



COBERTURA  
ESC. 1/150





**DEPARTAMENTO ESTADUAL DE TRÂNSITO**

RODOVIA MS 080, KM 10 - CEP 79114-901  
Tel.: 67 3368.0100 - Campo Grande - MS  
<http://www.detran.ms.gov.br>

**DIEMI - DIVISÃO DE ENGENHARIA, MANUTENÇÃO E INFRAESTRUTURA**



<b>OBRA</b> REFORMA DA AGÊNCIA DE TRÂNSITO	<b>ART / RRT</b> 0000000000000	<b>LOCAL</b> São G. do Oeste - MS
<b>CONTEÚDO DA PRANCHA</b> PL. EXISTENTE / PL. A REFORMAR / COBERTURA	<b>DATA INICIAL</b> AGOSTO/2020	<b>QUADRO DE ÁREAS</b> 173.00 m <sup>2</sup>
<b>AUTOR DO PROJETO</b> Arq. CAROLINE FONSECA NAGLIS CAU 51478-0		<b>FOLHA</b> 02/04