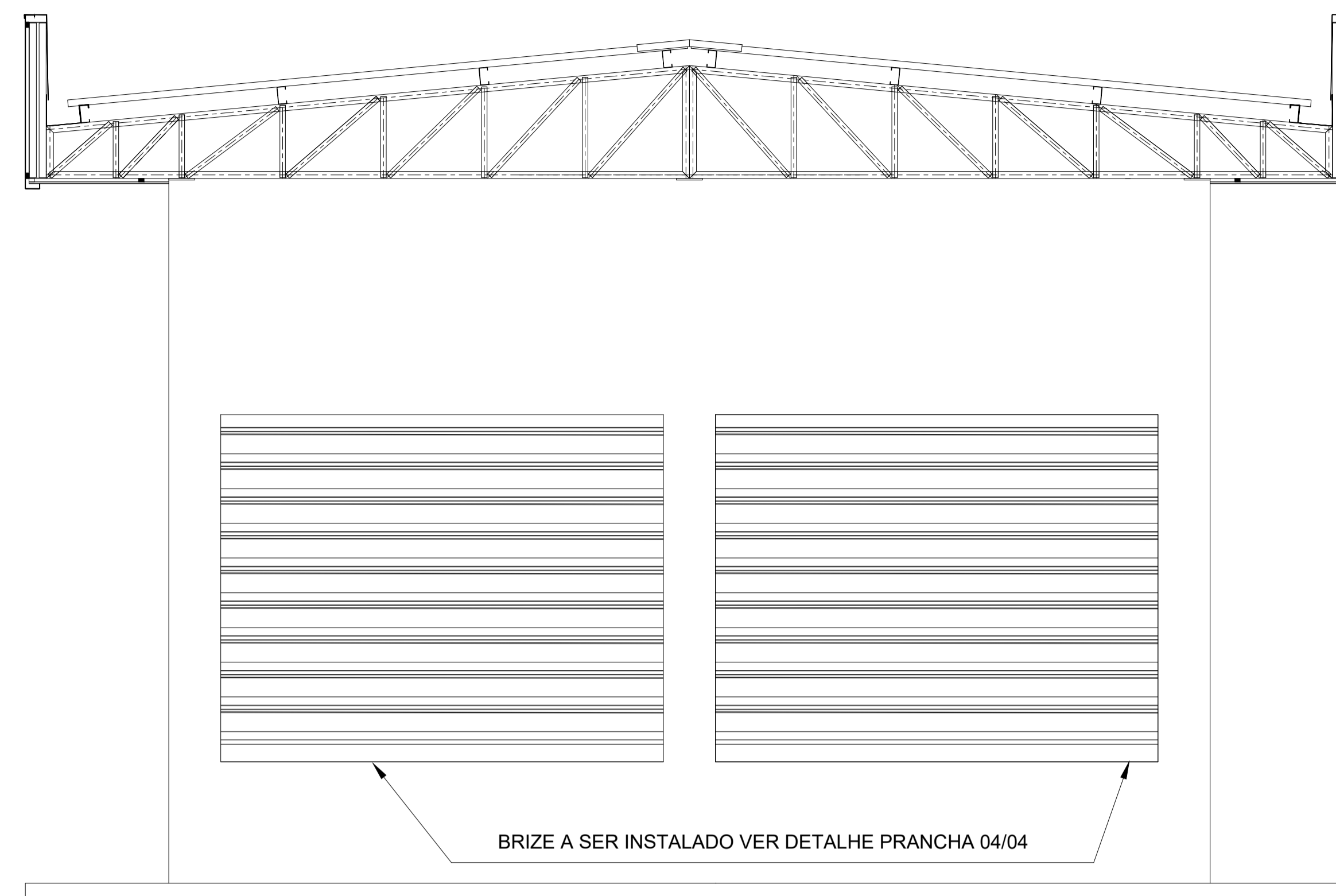
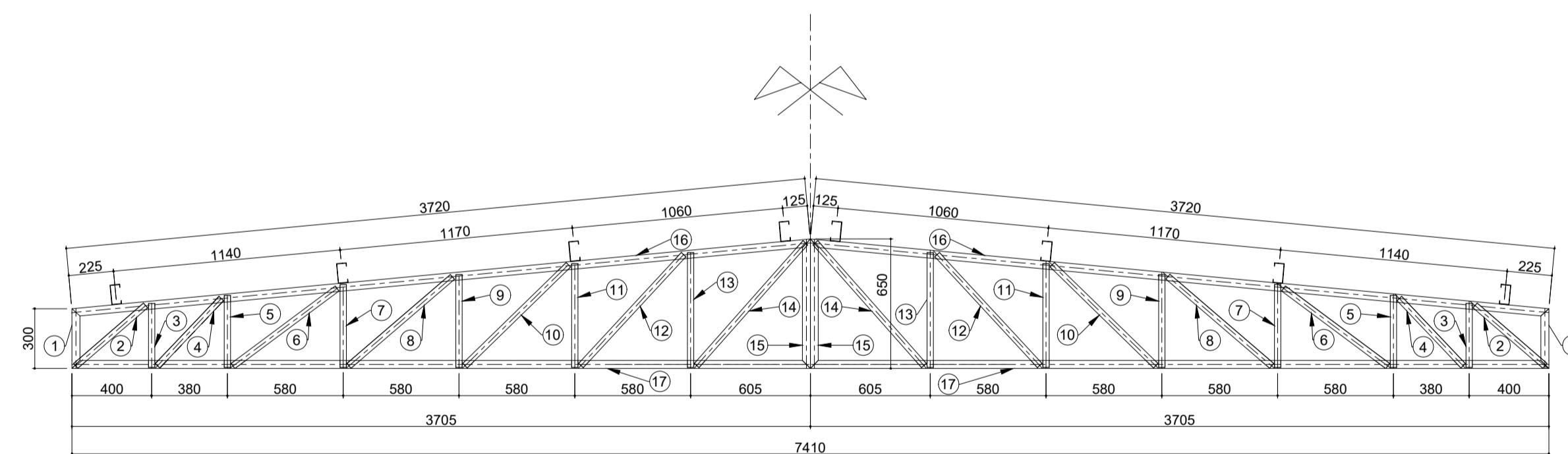


EIXO "D"
Esc: 1:25




EIXO "F"
Esc: 1:25



TE 01 (X04)
Esc: 1:25

LISTA DE MATERIAL - TE01 (X04)							
ITEM	QUANT.	PEÇA	PERFIL	MATERIAL	COMP. (mm)	PESO UNIT. (kg/m)	PESO TOTAL (kg)
1	2	LATERAL	U 100X40X2.28 #13	USI CIVIL 300	300	3.06	1.84
2	2	DIAGONAL	2L 1 1/4"x1 1/4" #1/8"	A36	460	3.00	2.76
3	2	MONTANTE	2L 1 1/4"x1 1/4" #1/8"	A36	320	3.00	1.92
4	2	DIAGONAL	2L 1 1/4"x1 1/4" #1/8"	A36	460	3.00	2.76
5	2	MONTANTE	2L 1 1/4"x1 1/4" #1/8"	A36	360	3.00	2.16
6	2	DIAGONAL	2L 1 1/4"x1 1/4" #1/8"	A36	650	3.00	3.90
7	2	MONTANTE	2L 1 1/4"x1 1/4" #1/8"	A36	415	3.00	2.49
8	2	DIAGONAL	2L 1 1/4"x1 1/4" #1/8"	A36	685	3.00	4.11
9	2	MONTANTE	2L 1 1/4"x1 1/4" #1/8"	A36	465	3.00	2.79
10	2	DIAGONAL	2L 1 1/4"x1 1/4" #1/8"	A36	725	3.00	4.35
11	2	MONTANTE	2L 1 1/4"x1 1/4" #1/8"	A36	520	3.00	3.12
12	2	DIAGONAL	2L 1 1/4"x1 1/4" #1/8"	A36	755	3.00	4.53
13	2	MONTANTE	2L 1 1/4"x1 1/4" #1/8"	A36	575	3.00	3.45
14	2	DIAGONAL	2L 1 1/4"x1 1/4" #1/8"	A36	820	3.00	4.92
15	2	LATERAL	U 100X40X2.28 #13	USI CIVIL 300	650	3.06	3.98
16	2	BANZO SUPERIOR	U 100X40X2.28 #13	USI CIVIL 300	3720	3.06	22.77
17	2	BANZO INFERIOR	U 100X40X2.28 #13	USI CIVIL 300	3705	3.06	22.67
						PESO TOTAL POR TESOURA	94.52
						PESO TOTAL (X04)	378.06

- NOTAS:
- 1 - MEDIDAS EM MÍLIMETROS, NÍVEIS EM METROS;
 - 2 - VERIFICAR MEDIDAS NA OBRA;
 - 3 - TODOS OS MATERIAIS, EQUIPAMENTOS OU SERVIÇOS ESPECIFICADOS NESTE PROJETO DEVERÃO ATENDER AS NORMAS TÉCNICAS (ABNT) CORRESPONDENTES, QUANTO A FABRICAÇÃO, MONTAGEM, ENSAIOS E TESTES PARA DEPOIS LIBERAR PARA A OBRA;
 - 4 - AS MEDIDAS DEVERÃO SER ADAPTADAS À CONSTRUÇÃO EXISTENTE, NA OCORRÊNCIA DE DIVERGÊNCIAS, COMUNICAR O PROJETISTA;
 - 5 - AS OBRAS SÓ PODERÃO SER INICIADAS APÓS A APROVAÇÃO DOS PROJETOS PELA ENTIDADE/ÓRGÃO OFICIAL;
 - 6 - ANTES DA EXECUÇÃO DAS FURAÇÕES ESPECIFICADAS NESTE PROJETO VERIFICAR A EXISTÊNCIA DE INSTALAÇÕES EMBUTIDAS OU PRÓXIMAS AOS LOCAIS PREVISTOS;
 - 7 - NA PLANILHA DE QUANTIDADES NÃO FORAM CONSIDERADAS PERDAS;
 - 8 - É DE RESPONSABILIDADE DA CONSTRUTORA A CORRETORA APLICAÇÃO DESTES PROJETOS E DAS RECOMENDAÇÕES NELES CONTIDAS DEVENDO O RESPONSÁVEL TÉCNICO PELA OBRA, EFETUAR ADEQUAÇÕES QUANDO NECESSÁRIO, DEVIDO A NOVAS SITUAÇÕES NA FASE DE EXECUÇÃO;
 - 9 - MATERIAIS PARA A ESTRUTURA METÁLICA:
 - AÇOS: ASTM A572 GRAU 50 PARA PERFIS LAMINADOS E AÇO A-36 PARA AÇO DOBRADO A FRIO;
 - SOLDA: ELETRODOS AWS E70XXE7018 NA FABRICAÇÃO E NO CAMPO;
 - 10 - AS LIGAÇÕES, EXCETO ONDE INDICADO, DEVEM SER DIMENSIONADAS PARA:
 - 100% DA CAPACIDADE DO ESFORÇO A TRAÇÃO;
 - 100% DA CAPACIDADE DO ESFORÇO A FLEXÃO;
 - 75% DA CAPACIDADE DA PEÇA AO ESFORÇO CORTANTE;
 - 11 - TODAS AS MEDIDAS E LIGAÇÕES SÃO DE TOTAL RESPONSABILIDADE DO FABRICANTE. BEM COMO TODO E QUALQUER AJUSTE NECESSÁRIO AO CONCRETO E A EXATA LOCAÇÃO DA ESTRUTURA METÁLICA;
 - 12 - TRAVAMENTOS NECESSÁRIOS NA MONTAGEM SÃO DE INTEIRA RESPONSABILIDADE DO FABRICANTE;
 - 13 - CABE AO EXECUTOR DA ESTRUTURA METÁLICA VERIFICAR O EXATO POSICIONAMENTO DA ESTRUTURA QUE RECEBERÁ A ESTRUTURA METÁLICA;
 - 14 - OS CORDÕES DE SOLDA DEVERÃO ESTAR LIVRE DE ESCÓRIAS, COM SUAS SUPERFÍCIES O MAIS SEMELHANTE POSSÍVEL DO METAL BASE, DE MANEIRA A GARANTIR A UNIFORMIDADE DA ESPESURA DA CAMADA PROTETORA CONTRA A CORROSÃO (PINTURA);
 - 15 - PARA OS CHUMBADORES METÁLICOS DE EXPANSÃO OU QUÍMICOS, A FURAÇÃO DEVERÁ SER EXECUTADA SEM O CORTAR DE QUALQUER BARRA DE ARMAÇÃO DA ESTRUTURA DE CONCRETO ARMADO, RECOMENDA-SE EXECUTAR FURAÇÕES PRECISA E GABARITO, OS FUROS NÃO PODERÃO FICAR MAIS DO QUE 20mm DO PREVISTO;
 - 16 - TODOS OS ELEMENTOS DO TIPO "TUBO" COMPOSTOS DE PERFIS DOBRADOS OU NÃO, DEVERÃO TER SUAS EXTREMIDADES VEDADAS;
 - 17 - TODOS OS ELEMENTOS COMPOSTOS POR CHAPA DOBRADA DEVERÃO SER UNIDOS POR SOLDA CONTÍNUA COM CORDÃO DE ESPESURA DA CHAPA EMPREGADA;
 - 18 - A SOLDA NUNCA PODERÁ TER A ESPESURA MAIOR QUE AS CHAPAS A SEREM SOLDADAS.

 DEPARTAMENTO ESTADUAL DE TRÂNSITO RODOVIA MS 080, KM 10 - CEP 79114-901 Tel.: 67 3368.0100 - Campo Grande - MS http://www.detrans.ms.gov.br		DIEMI - DIVISÃO DE ENGENHARIA, MANUTENÇÃO E INFRAESTRUTURA	
		OBRA Amp. da Agência do DETRAN de Chapadão do Sul - MS	
CONTEÚDO DA PRANCHA Tesoura TE01 e eixos "D" e "F"		ART / RRT 0000000000000	
AUTOR DO PROJETO Eng. Bruno Oliveira Gonçalves CREA 16312 D/MS		LOCAL Chapadão do Sul - MS	
		DATA INICIAL 01/07/2020	
		QUADRO DE ÁREAS 75,72 m²	
		FOLHA 02/04	