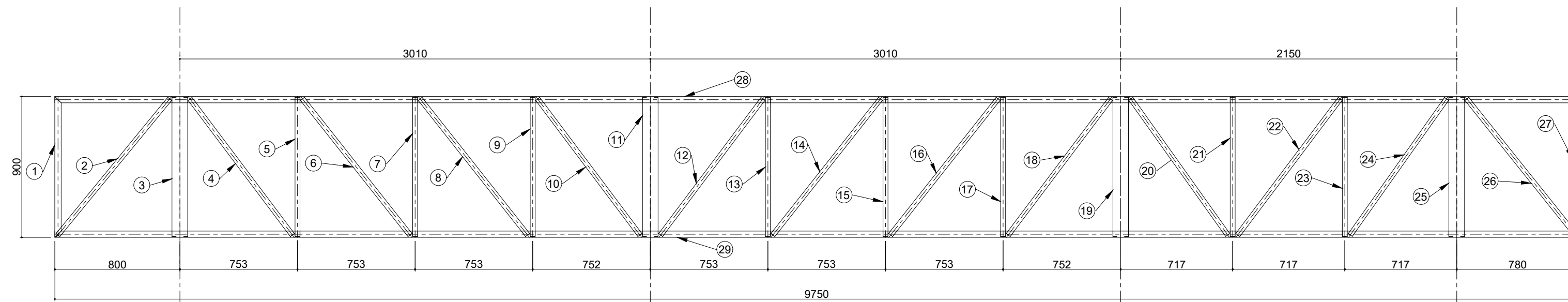


VIGA 01 (X02)
Esc 1:25



VIGA 02 (X02) F
Esc 1:25

LISTA DE MATERIAL - VIGA 01 (X02)							
ITEM	QUANT.	PEÇA	PERFIL	MATERIAL	COMP. (mm)	PESO UNIT. (kg/m)	PESO TOTAL (kg)
1	1	LATERAL	U 100X40X2.28 #13	USI CIVIL 300	900	3.06	2.75
2	1	DIAGONAL	2L 1 1/4"X1 1/4" #1/8"	A36	1255	3.00	3.77
3	1	MONTANTE	2L 1 1/4"X1 1/4" #1/8"	A36	890	3.00	2.67
4	1	DIAGONAL	2L 1 1/4"X1 1/4" #1/8"	A36	1235	3.00	3.71
5	1	MONTANTE	2L 1 1/4"X1 1/4" #1/8"	A36	890	3.00	2.67
6	1	DIAGONAL	2L 1 1/4"X1 1/4" #1/8"	A36	1235	3.00	3.71
7	1	MONTANTE	2L 1 1/4"X1 1/4" #1/8"	A36	890	3.00	2.67
8	1	DIAGONAL	2L 1 1/4"X1 1/4" #1/8"	A36	1235	3.00	3.71
9	1	MONTANTE	2L 1 1/4"X1 1/4" #1/8"	A36	890	3.00	2.67
10	1	DIAGONAL	2L 1 1/4"X1 1/4" #1/8"	A36	1235	3.00	3.71
11	1	MONTANTE	2L 1 1/4"X1 1/4" #1/8"	A36	890	3.00	2.67
12	1	DIAGONAL	2L 1 1/4"X1 1/4" #1/8"	A36	1235	3.00	3.71
13	1	MONTANTE	2L 1 1/4"X1 1/4" #1/8"	A36	890	3.00	2.67
14	1	DIAGONAL	2L 1 1/4"X1 1/4" #1/8"	A36	1235	3.00	3.71
15	1	MONTANTE	2L 1 1/4"X1 1/4" #1/8"	A36	890	3.00	2.67
16	1	DIAGONAL	2L 1 1/4"X1 1/4" #1/8"	A36	1255	3.00	3.77
17	1	LATERAL	U 100X40X2.28 #13	USI CIVIL 300	650	3.06	1.99
18	1	BANZO SUPERIOR	U 100X40X2.28 #13	USI CIVIL 300	3720	3.06	11.38
19	1	BANZO INFERIOR	U 100X40X2.28 #13	USI CIVIL 300	3705	3.06	11.34
PESO TOTAL POR TESOURA							75.91
PESO TOTAL (X02)							151.83

LISTA DE MATERIAL - VIGA 02 (X02)							
ITEM	QUANT.	PEÇA	PERFIL	MATERIAL	COMP. (mm)	PESO UNIT. (kg/m)	PESO TOTAL (kg)
1	1	LATERAL	U 100X40X2.28 #13	USI CIVIL 300	900	3.06	2.75
2	1	DIAGONAL	2L 1 1/4"X1 1/4" #1/8"	A36	1125	3.00	3.38
3	1	MONTANTE	2U 100X40X2.28 #13	USI CIVIL 300	890	6.12	5.45
4	1	DIAGONAL	2L 1 1/4"X1 1/4" #1/8"	A36	1105	3.00	3.32
5	1	MONTANTE	2L 1 1/4"X1 1/4" #1/8"	A36	890	3.00	2.67
6	1	DIAGONAL	2L 1 1/4"X1 1/4" #1/8"	A36	1105	3.00	3.32
7	1	MONTANTE	2L 1 1/4"X1 1/4" #1/8"	A36	890	3.00	2.67
8	1	DIAGONAL	2L 1 1/4"X1 1/4" #1/8"	A36	1105	3.00	3.32
9	1	MONTANTE	2L 1 1/4"X1 1/4" #1/8"	A36	890	3.00	2.67
10	1	DIAGONAL	2L 1 1/4"X1 1/4" #1/8"	A36	1105	3.00	3.32
11	1	MONTANTE	2U 100X40X2.28 #13	USI CIVIL 300	890	6.12	5.45
12	1	DIAGONAL	2L 1 1/4"X1 1/4" #1/8"	A36	1105	3.00	3.32
13	1	MONTANTE	2L 1 1/4"X1 1/4" #1/8"	A36	890	3.00	2.67
14	1	DIAGONAL	2L 1 1/4"X1 1/4" #1/8"	A36	1105	3.00	3.32
15	1	MONTANTE	2L 1 1/4"X1 1/4" #1/8"	A36	890	3.00	2.67
16	1	DIAGONAL	2L 1 1/4"X1 1/4" #1/8"	A36	1105	3.00	3.32
17	1	MONTANTE	2L 1 1/4"X1 1/4" #1/8"	A36	890	3.00	2.67
18	1	DIAGONAL	2L 1 1/4"X1 1/4" #1/8"	A36	1105	3.00	3.32
19	1	MONTANTE	2U 100X40X2.28 #13	USI CIVIL 300	890	6.12	5.45
20	1	DIAGONAL	2L 1 1/4"X1 1/4" #1/8"	A36	1065	3.00	3.20
21	1	MONTANTE	2L 1 1/4"X1 1/4" #1/8"	A36	890	3.00	2.67
22	1	DIAGONAL	2L 1 1/4"X1 1/4" #1/8"	A36	1065	3.00	3.20
23	1	MONTANTE	2L 1 1/4"X1 1/4" #1/8"	A36	890	3.00	2.67
24	1	DIAGONAL	2L 1 1/4"X1 1/4" #1/8"	A36	1065	3.00	3.20
25	1	MONTANTE	2U 100X40X2.28 #13	USI CIVIL 300	890	6.12	5.45
26	1	DIAGONAL	2L 1 1/4"X1 1/4" #1/8"	A36	1115	3.00	3.35
27	1	LATERAL	U 100X40X2.28 #13	USI CIVIL 300	900	3.06	2.75
28	1	BANZO SUPERIOR	U 100X40X2.28 #13	USI CIVIL 300	9750	3.06	29.84
29	1	BANZO INFERIOR	U 100X40X2.28 #13	USI CIVIL 300	9750	3.06	29.84
PESO TOTAL POR TESOURA							151.15
PESO TOTAL (X02)							302.30

- NOTAS:
- 1 - MEDIDAS EM MILÍMETROS, NÍVEIS EM METROS;
 - 2 - VERIFICAR MEDIDAS NA OBRA;
 - 3 - TODOS OS MATERIAIS, EQUIPAMENTOS OU SERVIÇOS ESPECIFICADOS NESTE PROJETO DEVERÃO ATENDER AS NORMAS TÉCNICAS (ABNT) CORRESPONDENTES, QUANTO A FABRICAÇÃO, MONTAGEM, ENSAIOS E TESTES PARA DEPOIS LIBERAR PARA A OBRA;
 - 4 - AS MEDIDAS DEVERÃO SER ADAPTADAS A CONSTRUÇÃO EXISTENTE NA OCORRÊNCIA DE DIVERGÊNCIAS, COMUNICAR O PROJETISTA;
 - 5 - AS OBRAS SÓ PODERÃO SER INICIADAS APÓS A APROVAÇÃO DOS PROJETOS PELA ENTIDADE/ÓRGÃO OFICIAL;
 - 6 - ANTES DA EXECUÇÃO DAS FURAÇÕES ESPECIFICADAS NESTE PROJETO VERIFICAR A EXISTÊNCIA DE INSTALAÇÕES EMBUTIDAS OU PRÓXIMAS AOS LOCAIS PREVISTOS;
 - 7 - NA PLANILHA DE QUANTIDADES NÃO FORAM CONSIDERADAS PERDAS;
 - 8 - É DE RESPONSABILIDADE DA CONSTRUTORA A CORRETOA APLICAÇÃO DESTA PROJETO E DAS RECOMENDAÇÕES NELE CONTIDA DEVENDO O RESPONSÁVEL TÉCNICO PELA OBRA, EFETUAR ADEQUAÇÕES QUANDO NECESSÁRIO, DEVIDO A NOVAS SITUAÇÕES NA FASE DE EXECUÇÃO;
 - 9 - MATERIAIS PARA A ESTRUTURA METÁLICA:
 - AÇOS: ASTM A572 GRAU 50 PARA PERFIS LAMINADOS E AÇO A-36 PARA AÇO DOBRADO A FRIO;
 - SOLDA: ELETRODOS AWS E70XX/E7018 NA FABRICAÇÃO E NO CAMPO;
 - 10 - AS LIGAÇÕES, EXCETO ONDE INDICADO, DEVEM SER DIMENSIONADAS PARA:
 - 100% DA CAPACIDADE DO ESFORÇO A TRACÇÃO;
 - 100% DA CAPACIDADE DO ESFORÇO A FLEXÃO;
 - 75% DA CAPACIDADE DA PEÇA AO ESFORÇO CORTANTE;
 - LEVANDO-SE EM CONSIDERAÇÃO TODAS AS VERIFICAÇÕES PREVISTAS NA NBR 8800/86;
 - 11 - TODAS AS MEDIDAS E LIGAÇÕES SÃO DE TOTAL RESPONSABILIDADE DO FABRICANTE. BEM COMO TODO E QUALQUER AJUSTE NECESSÁRIO AO CONCRETO E A EXATA LOCAÇÃO DA ESTRUTURA METÁLICA;
 - 12 - TRAVAMENTOS NECESSÁRIOS NA MONTAGEM SÃO DE INTEIRA RESPONSABILIDADE DO FABRICANTE;
 - 13 - CABE AO EXECUTOR DA ESTRUTURA METÁLICA VERIFICAR O EXATO POSICIONAMENTO DA ESTRUTURA QUE RECEBERÁ A ESTRUTURA METÁLICA;
 - 14 - OS CORDÕES DE SOLDA DEVERÃO ESTAR LIVRE DE ESCÓRIAS, COM SUAS SUPERFÍCIES O MAIS SEMELHANTE POSSÍVEL DO METAL BASE, DE MANEIRA A GARANTIR A UNIFORMIDADE DA ESPESSURA DA CAMADA PROTETORA CONTRA A CORROSÃO (PINTURA);
 - 15 - PARA OS CHUMBADORES METÁLICOS DE EXPANSÃO OU QUÍMICOS, A FURAÇÃO DEVERÁ SER EXECUTADA SEM O CORTAR QUALQUER BARRA DE ARMAÇÃO DA ESTRUTURA DE CONCRETO ARMADO. RECOMENDA-SE EXECUTAR FURAÇÕES PRECISA E GABARITO. OS FUROS NÃO PODERÃO FICAR MAIS DO QUE 20mm DO PREVISTO;
 - 16 - TODOS OS ELEMENTOS DO TIPO "TUBO" COMPOSTOS DE PERFIS DOBRADOS OU NÃO, DEVERÃO TER SUAS EXTREMIDADES VEDADAS;
 - 17 - TODOS OS ELEMENTOS COMPOSTOS POR CHAPA DOBRADAS DEVERÃO SER UNIDOS POR SOLDA CONTÍNUA COM CORDÃO DE ESPESSURA DA CHAPA EMPREGADA;
 - 18 - A SOLDA NUNCA PODERÁ TER A ESPESSURA MAIOR QUE AS CHAPAS A SEREM SOLDADAS.

DEPARTAMENTO ESTADUAL DE TRÂNSITO

RODOVIA MS 080, KM 10 - CEP 79114-901
Tel.: 67 3368.0100 - Campo Grande - MS
<http://www.detrans.ms.gov.br>

DIEMI - DIVISÃO DE ENGENHARIA, MANUTENÇÃO E INFRAESTRUTURA

OBRA	ART / RRT	LOCAL
Amp. da Agência do DETRAN de Chapadão do Sul - MS	000000000000	Chapadão do Sul - MS
CONTEÚDO DA PRANCHA	DATA INICIAL	QUADRO DE ÁREAS
Viga 01 e Viga 02	01/07/2020	75,72 m²
AUTOR DO PROJETO		FOLHA
Eng. Bruno Oliveira Gonçalves CREA 16312 D/MS		03/04