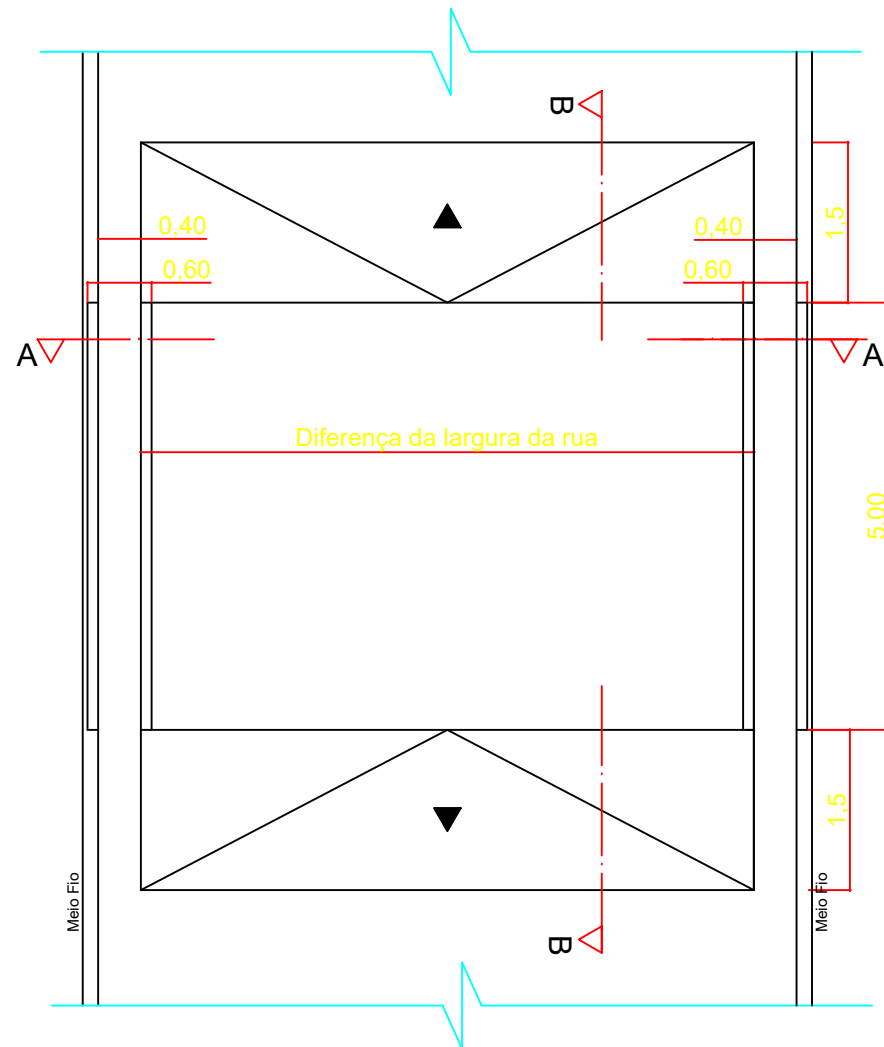


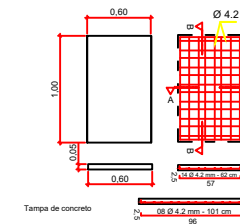
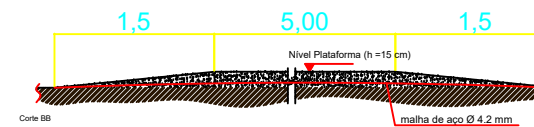
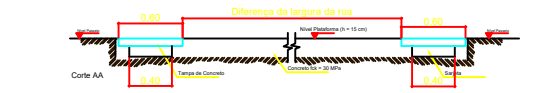
Processo n.º 31 / _____ / 2021

Data ____ / ____ / 2021 - Fls. _____

Rubrica _____



Planta



folha A3
297x420



DEPARTAMENTO ESTADUAL DE TRÂNSITO

RODOVIA MS 080, KM 10 - CEP 79114-901

Tel.: 67 3368.0100 - Campo Grande - MS

<http://www.detran.ms.gov.br>

DIEMI - DIVISÃO DE ENGENHARIA, MANUTENÇÃO E INFRAESTRUTURA



GOVERNO DO ESTADO
Mato Grosso do Sul

OBRA Sinalização Viária Vertical e Horizontal	ART / RRT	LOCAL ANAUROLANDIA/MS
CONTEÚDO DA PRANCHA Projeto Básico Sinalização - Detalhe Faixa Elevada	DATA INICIAL 24/05/2021	QUADRO DE ÁREAS 000 m ²
AUTOR DO PROJETO Eng.º Lúcio Adeur Xarão Jorge CREA 7393 D/MS		FOLHA 05/10