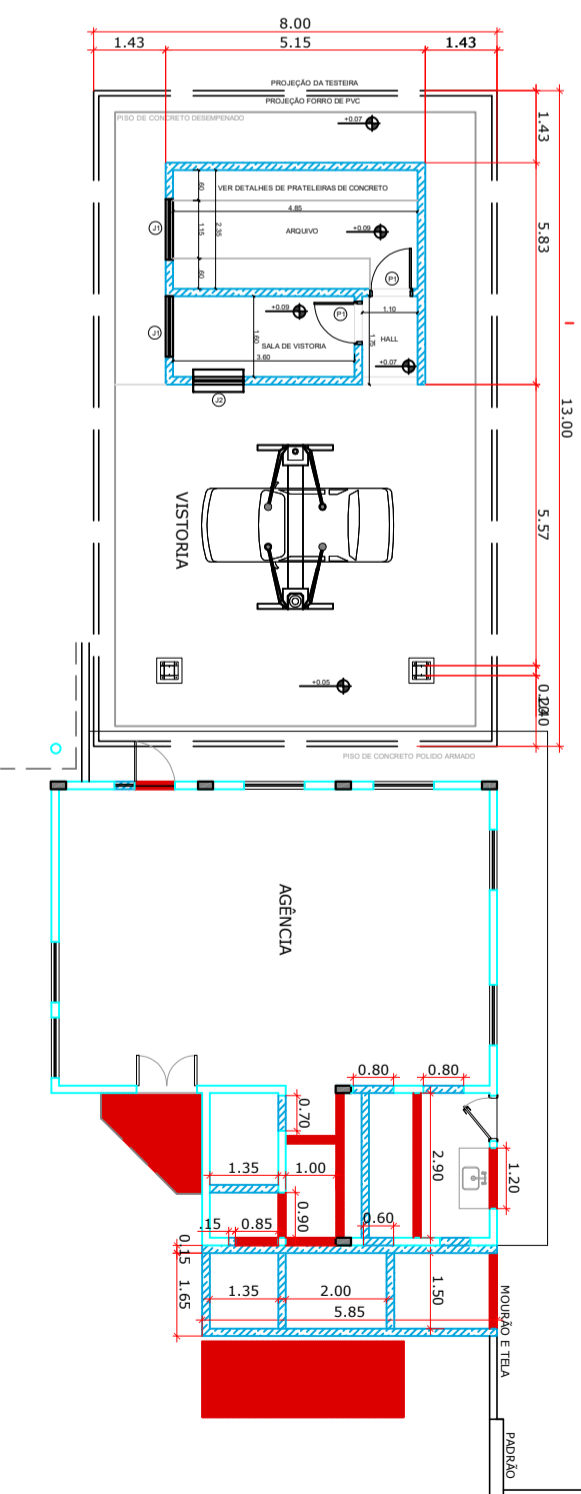
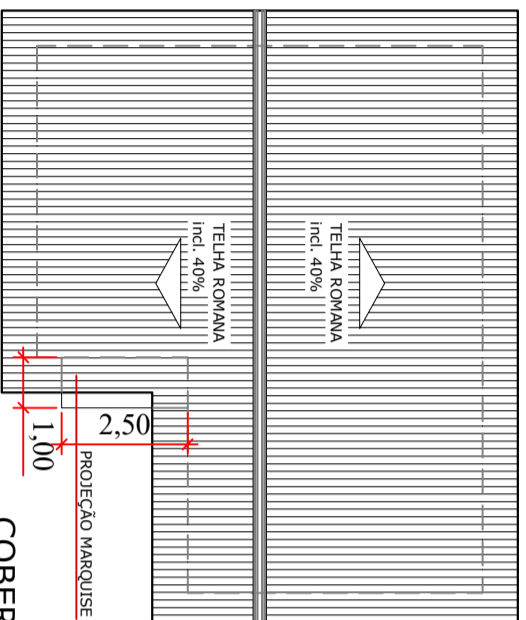


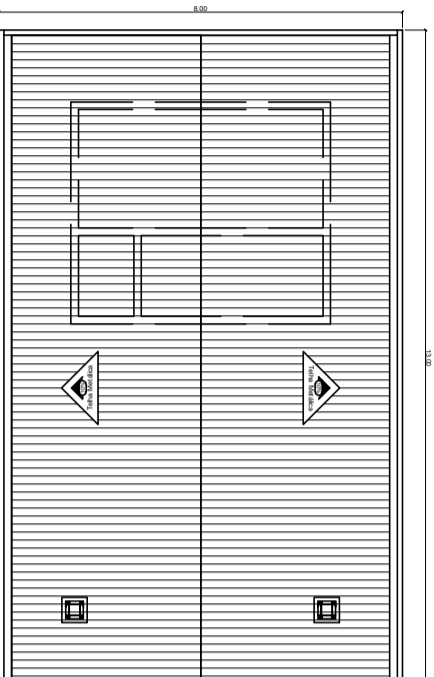
PLANTA EXISTENTE
ESC. 1/150



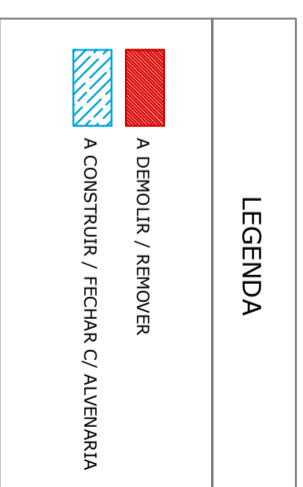
PLANTA A REFORMAR/ AMPLIAR
ESC. 1/150



COBERTURA
ESC. 1/150



COBERTURA VISTORIA
esc 1:50



DEPARTAMENTO ESTADUAL DE TRÂNSITO

RODOVIA MS 080, KM 10 - CEP 79114-901
Tel.: 67 3368.0100 - Campo Grande - MS
<http://www.detran.ms.gov.br>

DETRAN-MS

DIEMI - DIVISÃO DE ENGENHARIA, MANUTENÇÃO E INFRAESTRUTURA

GOVERNO DO ESTADO
Mário Crasso
19 59

| | | | | | |
|---------------------|---|--------------|---------------|-----------------|-----------------|
| OBRA | REFORMA DA AGÊNCIA DE TRÂNSITO | ART / RRT | 0000000000000 | LOCAL | Costa Rica - MS |
| CONTEÚDO DA PRANCHA | PL. EXISTENTE / PL. A REFORMAR / COBERTURA | DATA INICIAL | AGOSTO/2020 | QUADRO DE ÁREAS | 82,91 m² |
| AUTOR DO PROLETO | Arq. CAROLINE FONSECA NAGLIS CAU 51478-0 | | | | |
| | | | | | FOLHA |
| | | | | | 02/04 |