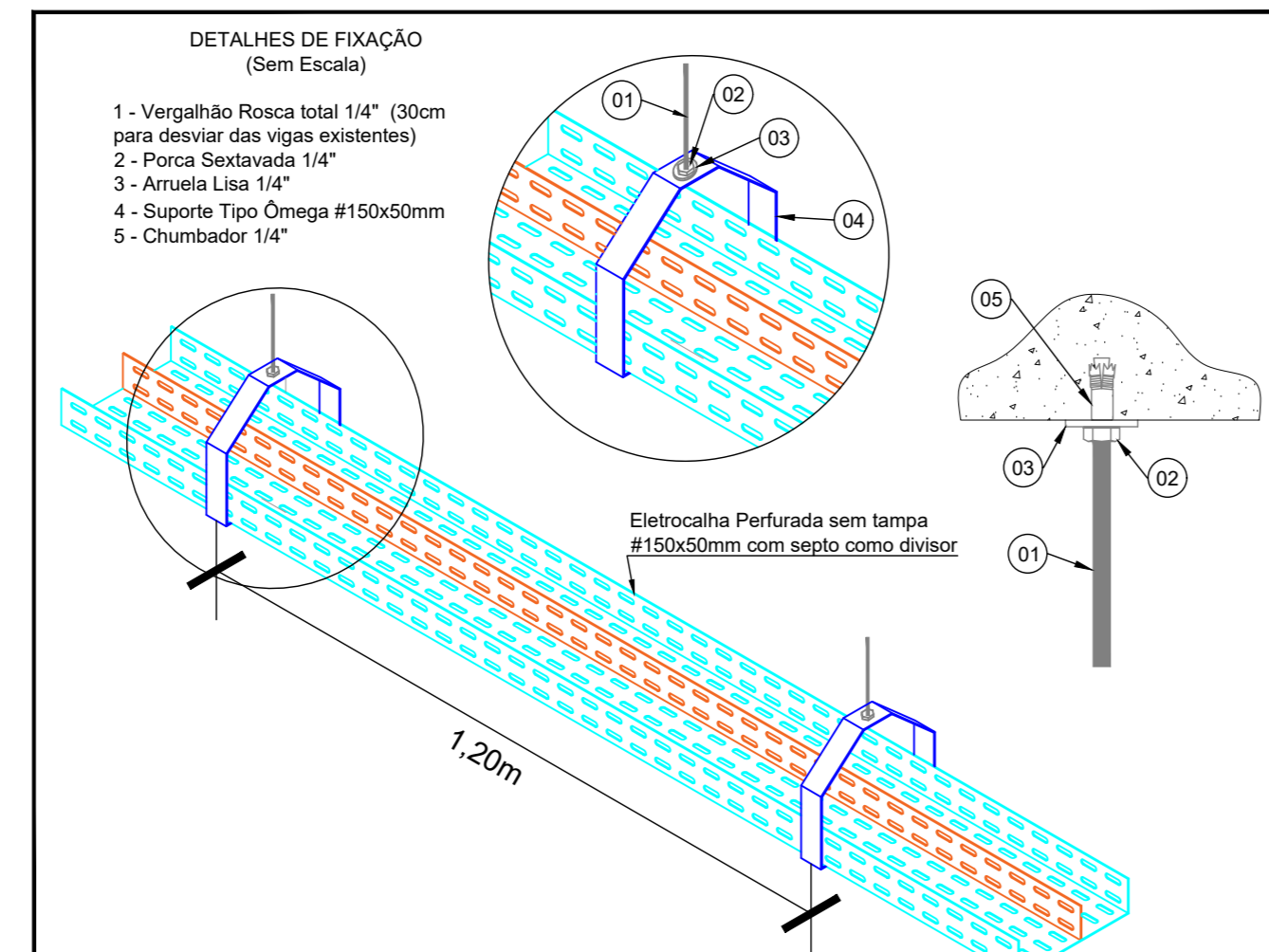
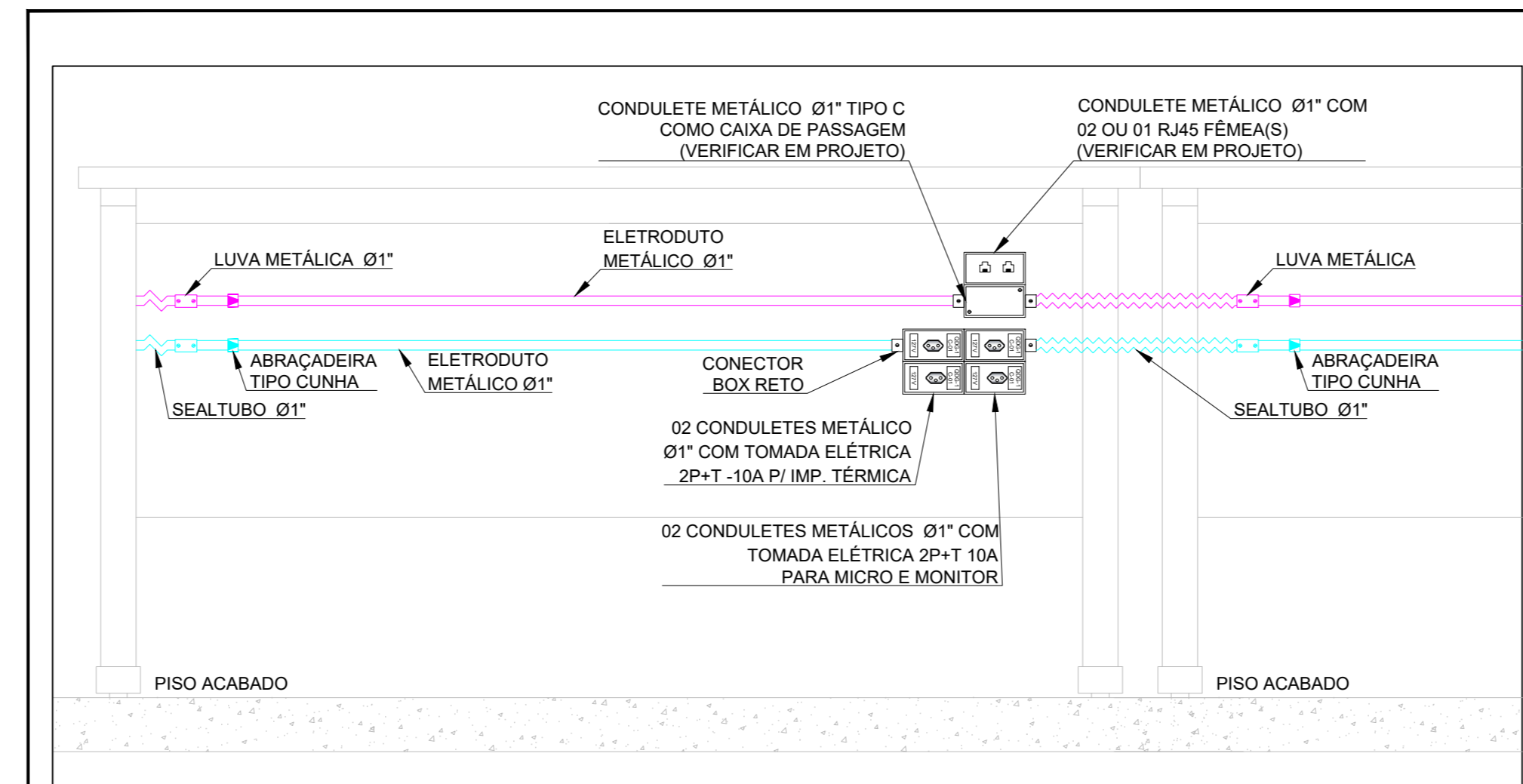


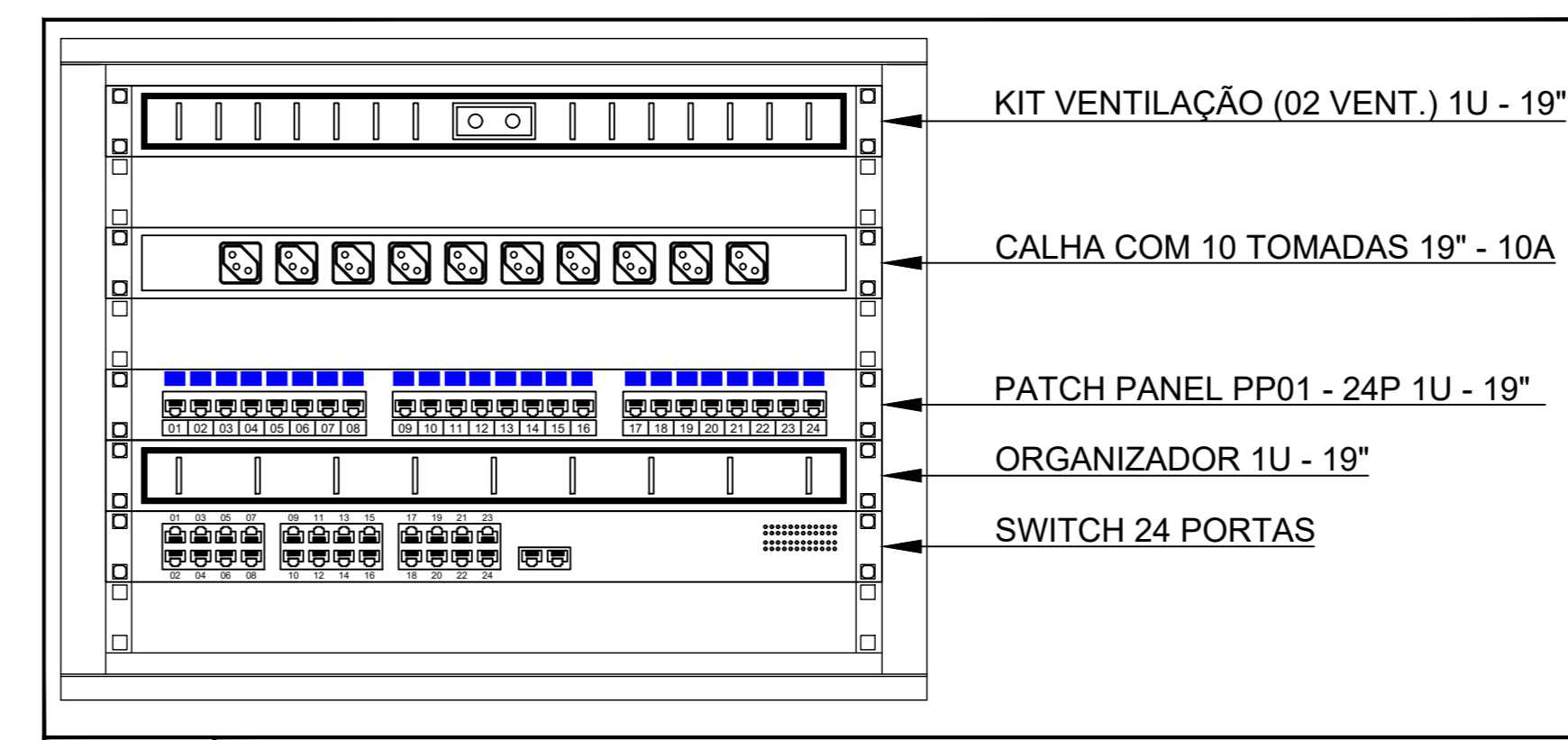
ESCALA SEM ESCALA
DETALHE TÍPICO PARA DAS TOMADAS FIXADAS NA ALVENARIA



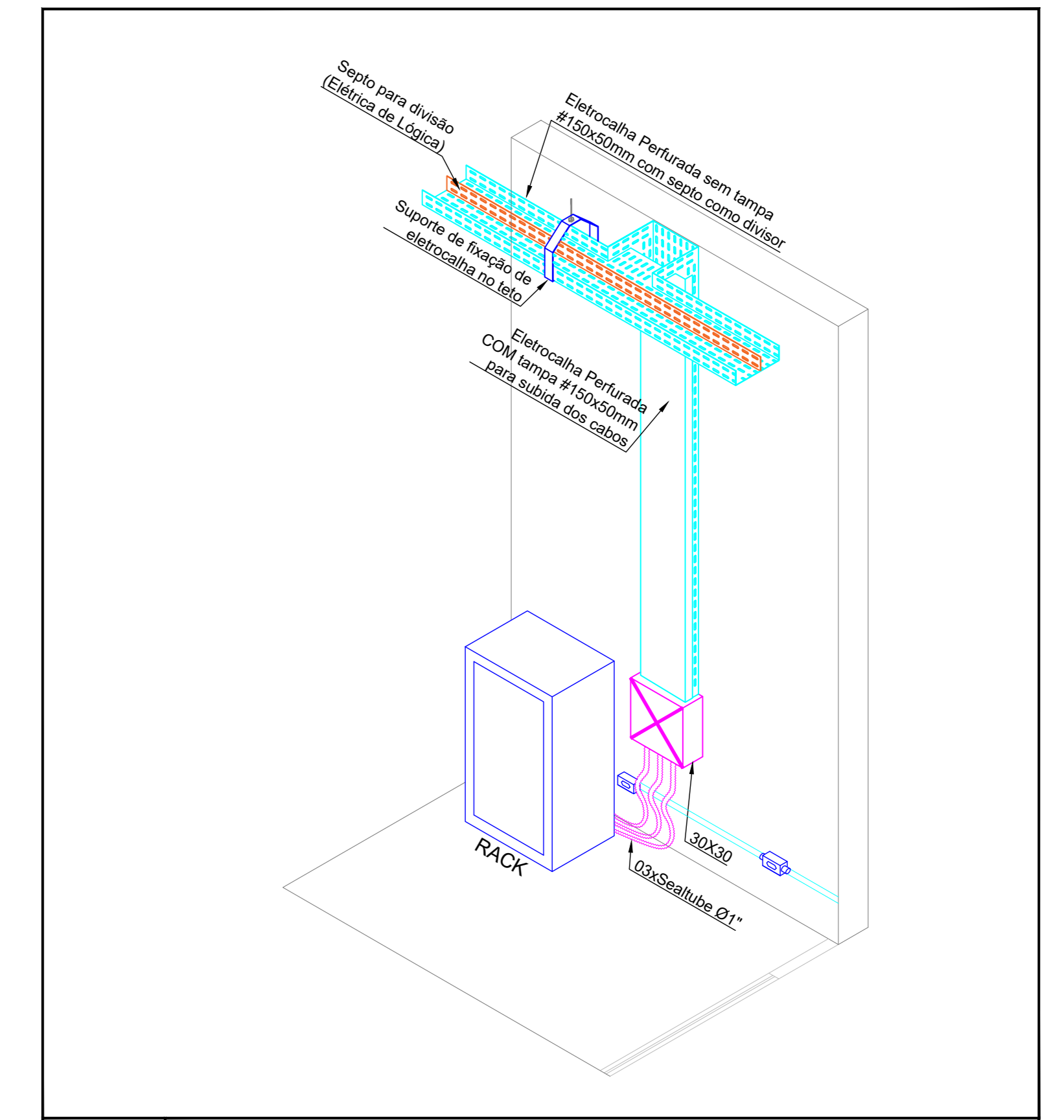
ESCALA SEM ESCALA
DETALHE TÍPICO PARA POSICIONAMENTO DAS FIXAÇÃO DA ELETROCALHA



ESCALA SEM ESCALA
DETALHE TÍPICO PARA POSICIONAMENTO DAS TOMADAS NAS MESAS - UTILIZAR ELETRODUTOS E CONDULETES DE Ø1\"/>



ESCALA SEM ESCALA
DETALHE DO PLANO DE FACE DO RACK-CNII EXISTENTE DE PARDE DO BLOCO DE CNH (FIXADO COM H=2,20m DO PISO ACABADO)



ESCALA SEM ESCALA
DETALHE TÍPICO DAS DESCIDAS, DERIVAÇÕES, FIXAÇÕES, CONJUNTO E ACESSÓRIOS DE ELETROCALHAS, CAIXAS DE PASSAGENS E ELETRODUTOS.

LEGENDA

- RACK DE PISO (VERIFICAR DIMENSÕES EM PROJETO)
- CAIXA DE PASSAGEM DE SOBREPOR EM ALVENARIA, TIPO METÁLICA, DIMEN. E ALTURA INDICADAS EM PROJETO
- CAIXA DE PASSAGEM DE EMBUTIR EM ALVENARIA, TIPO METÁLICA, DIMEN. E ALTURA INDICADAS EM PROJETO
- Ø1 PUNTO DE DADOS EM CONDULETE METÁLICO COM H=0,45m DO PISO ACABADO (VERIFICAR MODELO DO CONDULETE E POLEGADA EM PROJETO)
- Ø1 PUNTO DE DADOS EM CONDULETE METÁLICO COM H=0,25m DO PISO ACABADO (VERIFICAR MODELO DO CONDULETE E POLEGADA EM PROJETO)
- Ø2 PUNTO DE DADOS EM CONDULETE METÁLICO COM H=0,45m DO PISO ACABADO (VERIFICAR MODELO DO CONDULETE E POLEGADA EM PROJETO)
- Ø2 PUNTO DE DADOS EM CONDULETE METÁLICO COM H=0,45m DO PISO ACABADO, COM OUTRO CONDULETE METÁLICO PARA PASSAGEM DOS DEMAIS CABOS (VERIFICAR MODELO DO CONDULETE E POLEGADA EM PROJETO) (VER DETALHE)
- CURVA DE 90° METÁLICA DE RAIO LONGO (VERIFICAR A POLEGADA EM PROJETO)
- ELETRODUTO METÁLICO APARENTE SUBINDO/DESCENDO, PARA PASSAGEM DOS CABOS DE TELEFONIA (DIMENSÃO EM PROJETO)
- ELETROCALHA PERFORADA #150x50mm SEM E TAMPA COM SEPTO DIVISOR (#100x50 ELETRO E #60x50 LÓGICA) COM SUPORTE TIPO ÔMEGA FIXADA NO TETO
- ELETRODUTO TIPO SEAL TUBE, INSTALADO NO EMBUTIDO NO PISO (DIMENSÕES EM PROJETO)
- ELETRODUTO METÁLICO, INSTALADO DE MODO APARENTE FIXADO NA LAJE (DIMENSÕES EM PROJETO)
- ELETRODUTO METÁLICO, INSTALADO DE MODO APARENTE FIXADO NA ALVENARIA (DIMENSÕES EM PROJETO)
- ELETRODUTO TIPO SEAL TUBE FLEXÍVEL, INSTALADO NAS DERIVAÇÕES DE MESA E CURVAS APARENTES (DIMENSÕES EM PROJETO)

IDENTIFICAÇÃO DOS PONTOS

XX-UTP-AP	QUANTIDADE DE CABOS	TL-Ø1	INDICATIVO DO PATCH PANEL (TELEFONIA)
XX-UTP-AP	INDICAÇÃO DO CONDUITO	ØØ-Ø1	INDICATIVO DO PRIMEIRO PAR METÁLICO
UTP-AP	CABO UTP CAT 5e 04 PARES	ØØ-Ø1	INDICATIVO DO ÚLTIMO PAR METÁLICO

NOTAS:

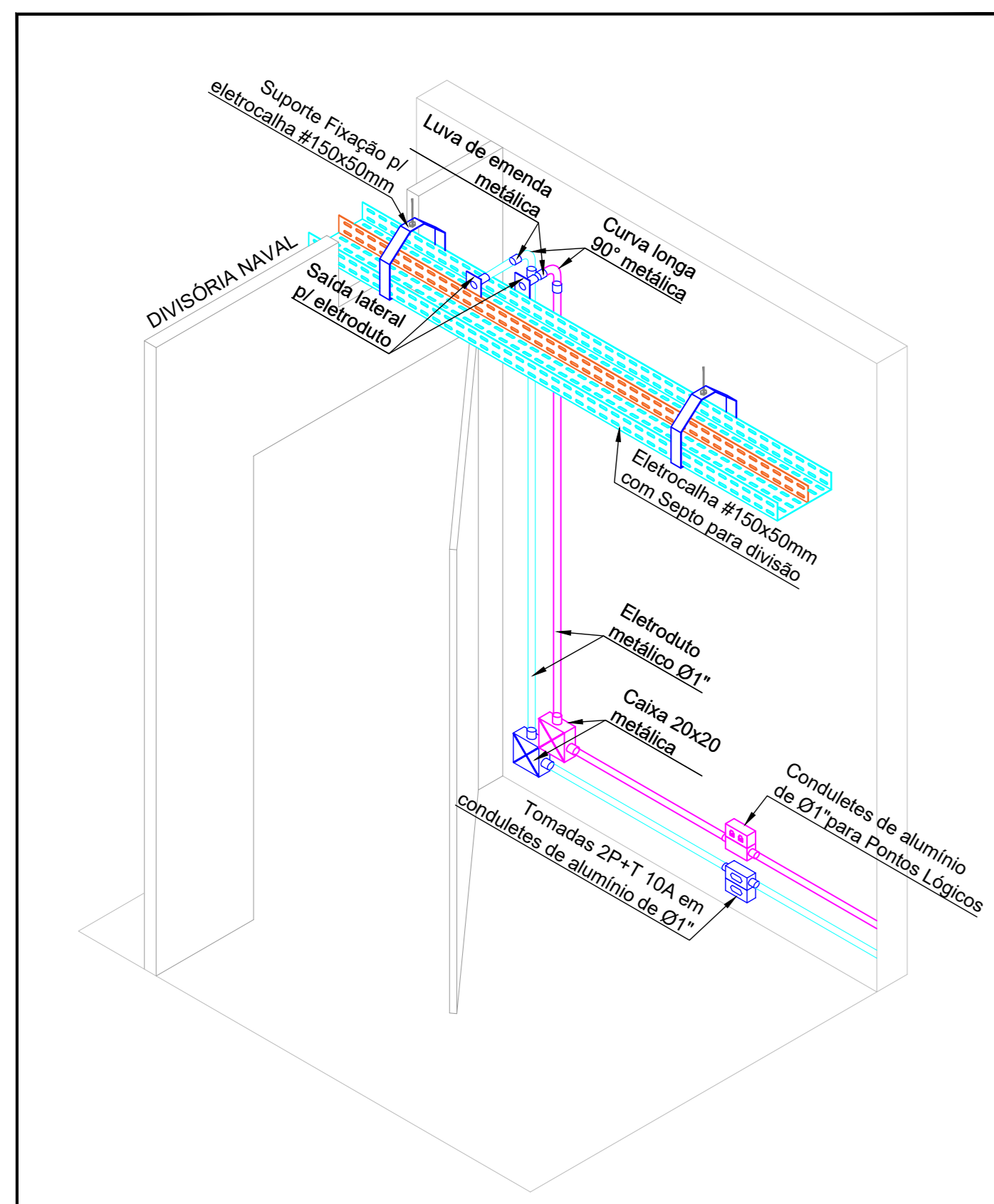
NOTA 01: AS INSTALAÇÕES LÓGICAS DEVERÃO SER EXECUTADAS DE ACORDO COM A NBR 14885 DA ABNT.

NOTA 02: A DISTRIBUIÇÃO DA REDE DE CABEAMENTO ESTRUTURADO INTERNA DEVERÁ SER DE CABO UTP 04 PARES, CAT. 5e, TANTO PARA TELEFONIA QUANTO PARA DADOS.

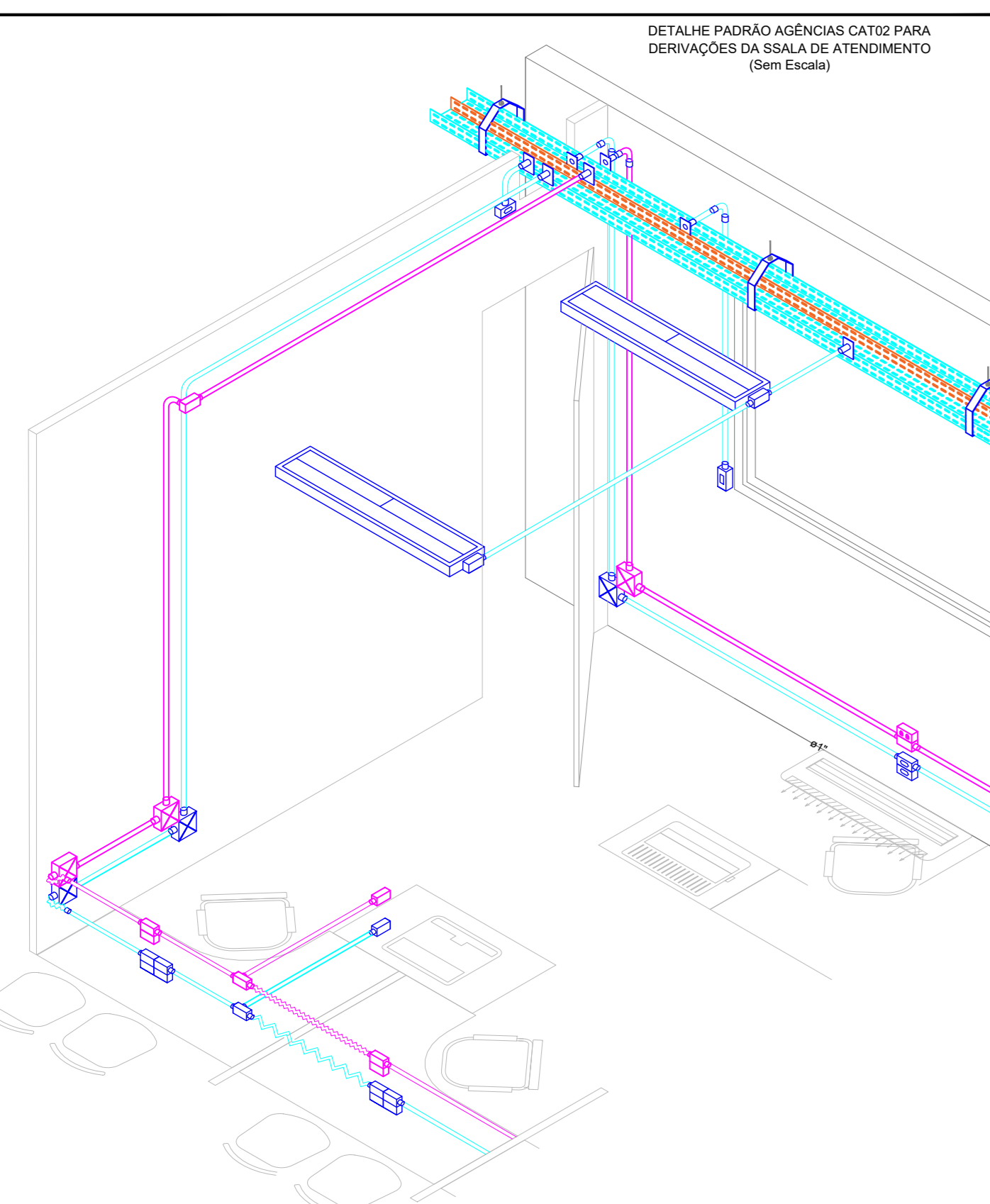
NOTA 03: A INFRAESTRUTURA PARA PROJETO DE CABEAMENTO ESTRUTURADO SE DARÁ DA SEQUENTE FORMA:

03A- APARENTE FIXADA NO TETO: ELETROCALHA PERFORADA #150x50mm (SEM TAMPA) COM SEPTO DIVISOR #100x50mm PARA ELÉTRICA E #60x50mm PARA LÓGICA) FIXADA NO TETO COM SUPORTE TIPO ÔMEGA FIXADOS COM 1,00m DE DISTÂNCIA CADA.

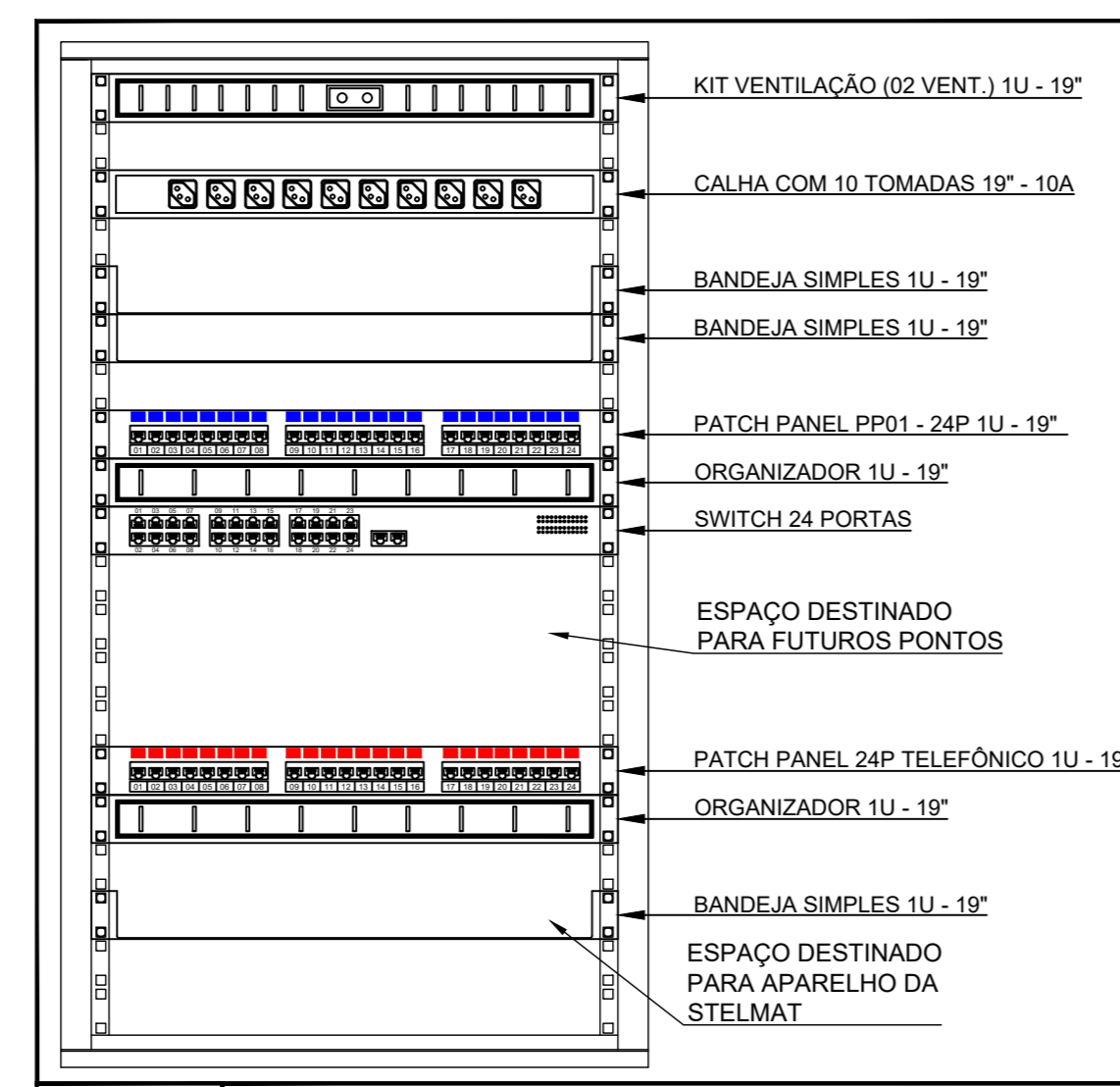
03B- APARENTE FIXADA NO TETO: ELETRODUTO METÁLICO RÍGIDO DE Ø1\"/>



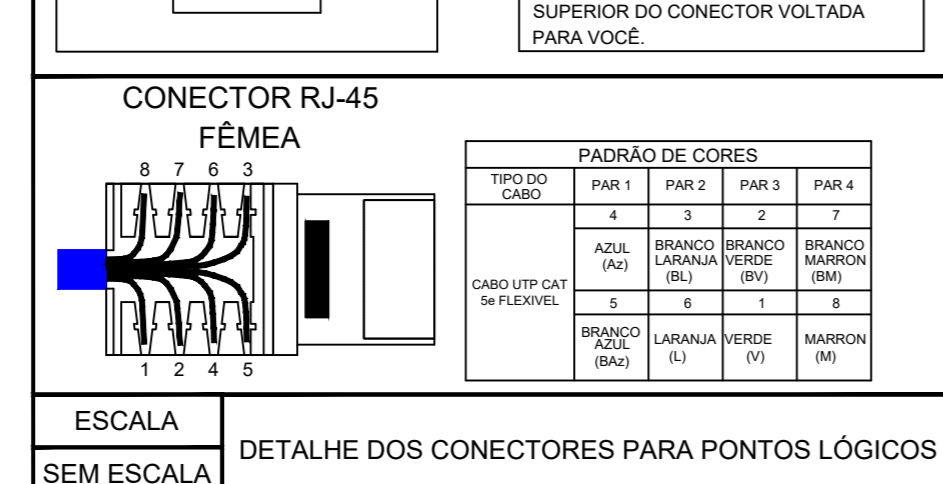
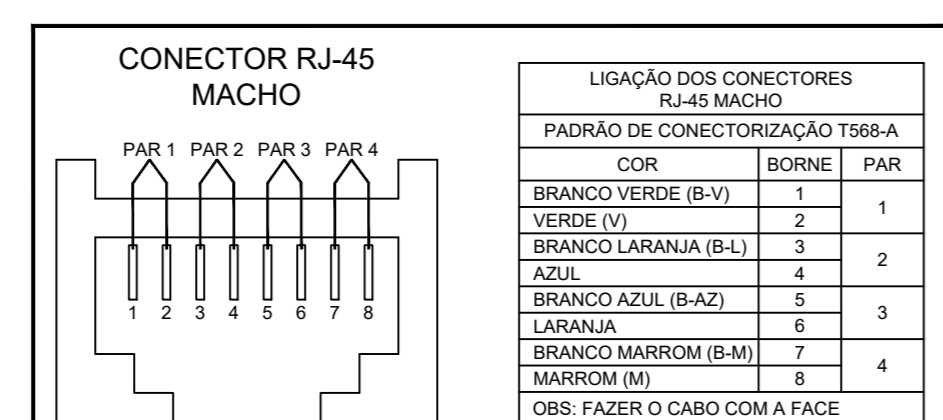
ESCALA SEM ESCALA
DETALHE TÍPICO DAS DESCIDAS, DERIVAÇÕES, FIXAÇÕES, CONJUNTO E ACESSÓRIOS DE ELETROCALHAS, CAIXAS DE PASSAGENS E ELETRODUTOS.



ESCALA SEM ESCALA
DETALHE TÍPICO DAS DESCIDAS, DERIVAÇÕES, FIXAÇÕES, CONJUNTO E ACESSÓRIOS DE ELETROCALHAS, CAIXAS DE PASSAGENS E ELETRODUTOS.



ESCALA SEM ESCALA
DETALHE DO PLANO DE FACE DO RACK GERAL DA AGÊNCIA INSTALADO NA SALA TÉCNICA (INSTALADO NO PISO À FRENTE DA CAIXA DE PASSAGEM 30X30 - B)



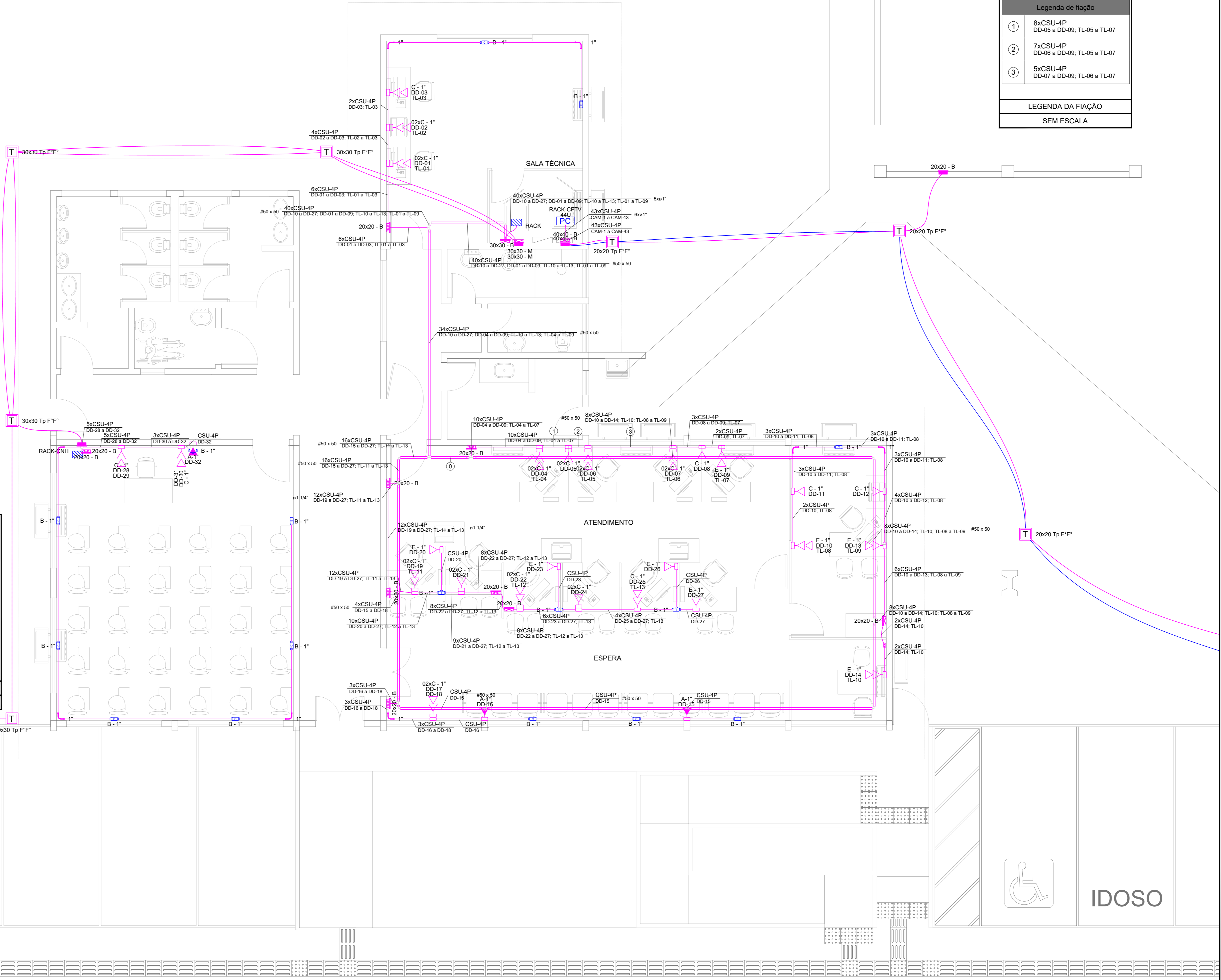
LEGENDA DOS CONDULETES

- Ø1 CONDULETE DE ALUMÍNIO TIPO T
- Ø2 CONDULETE DE ALUMÍNIO TIPO E
- Ø3 CONDULETE DE ALUMÍNIO TIPO C
- Ø4 CONDULETE DE ALUMÍNIO TIPO LR
- Ø5 CONDULETE DE ALUMÍNIO TIPO LL
- Ø6 CONDULETE DE ALUMÍNIO TIPO X
- Ø7 CONDULETE DE ALUMÍNIO TIPO A
- Ø8 CONDULETE DE ALUMÍNIO TIPO B
- Ø9 CONDULETE DE ALUMÍNIO TIPO LB

OBSERVAÇÕES:

- 1- DIMENSÃO E ALTURA VERIFICAR NO PROJETO (ELETRODUTOS E CONDULETES SETA OBRIGATORIAMENTE DE Ø1\"/>

ESCALA SEM ESCALA



ESCALA 1:50
INSTALAÇÕES ELÉTRICAS - JARDIM
PLANTA BAIXA - INFRAESTRUTURA TUBULAÇÃO E CABLAGEM DO PROJETO LÓGICO

ESTE PROJETO NÃO PODERÁ SER ALTERADO SEM PRÉVIA CONSULTA DO RESP. TÉCNICO PELO PROJETO

ESPAÇO DESTINADO AO USO EXCLUSIVO DO DETRAN/MS.

PROJETO BÁSICO DE ARQUITETURA

PREV INCENDIO
Projetos / PSCIP / Execuções
Email: cgs@previncendio.com.br
(71) 92063.3575
(71) 92013.0985
(71) 3204.2464

TÍTULO DO DESENHO: PROJETO DE CABEAMENTO ESTRUTURADO

RAZÃO SOCIAL: DEPARTAMENTO ESTADUAL DE TRÂNSITO DE MATO GROSSO DO SUL - DETRAN/MS LOCAL (MUNICÍPIO): Jardim - MS

ENDEREÇO: R. Fozes de Azeite - Vila Carmelo - CEP. 79240-000

DATA: 08/02/2021

Nº ART (RRT): XXXXXXXXXXXXXXXX

CONTRATO: REVISÃO: 00

OBSERVAÇÕES: ESCALA: INDICADA

ASSUNTO: PLANTA BAIXA - INFRAESTRUTURA DA TUBULAÇÃO E CABLAGEM DO PROJETO LÓGICO, E INFRAESTRUTURA PARA FUTURA INSTALAÇÃO DE CFTV

PRANCHAS: 01/05

RESPONSÁVEL TÉCNICO: MARCELO OLÁDRIS

PROPRIETÁRIO/RESPONSÁVEL PLO USO: DEPART. ESTADUAL DE TRÂNSITO DE MS - DETRAN/MS