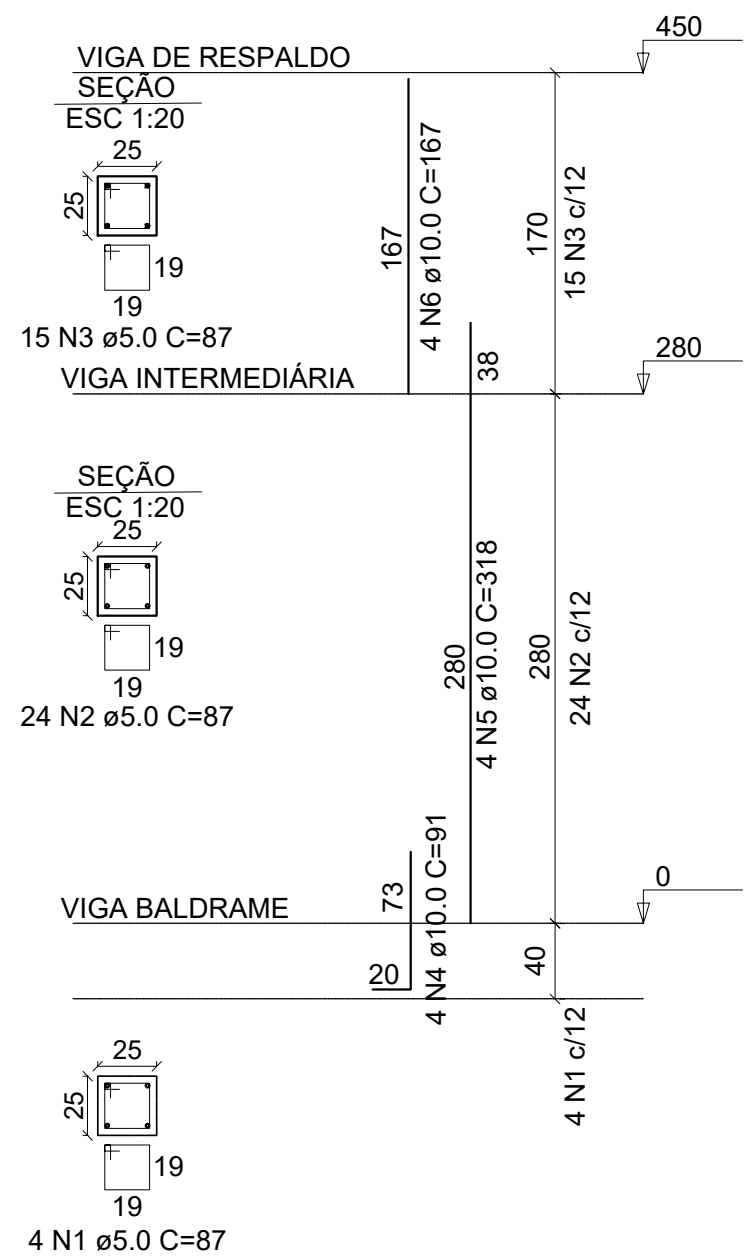


Corte AA  
Esc 1:40

P2=P4=P6=P8=P10=P11=P12=P13=P15=P17=P19=P21

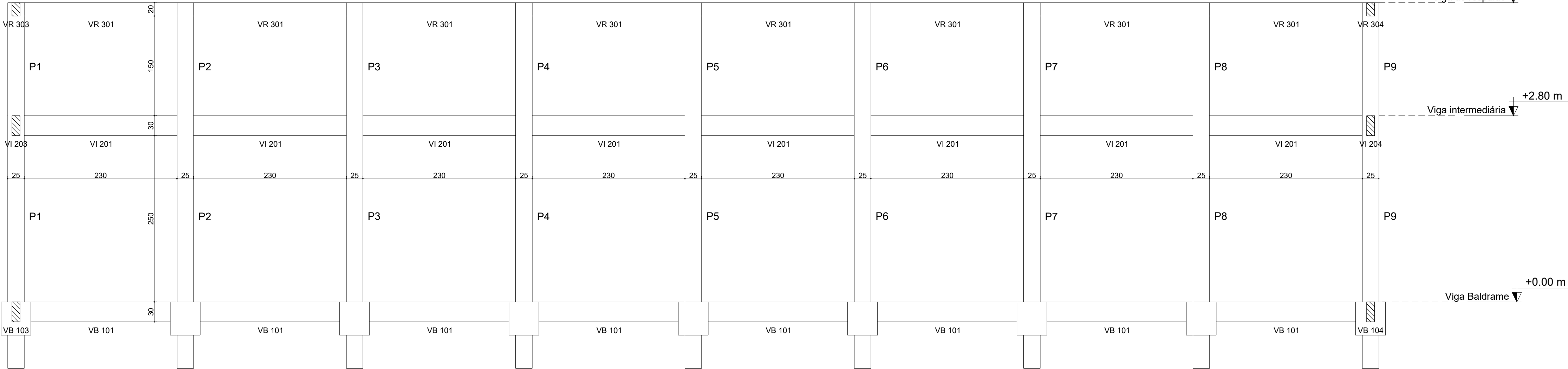


PILARES  
Esc 1:40

RELAÇÃO DO AÇO						
ELEMENTO	AÇO	N	DIAM (mm)	QUANT	C.UNIT (cm)	C.TOTAL (cm)
P2=P4=P6=P8=P10=P11=P12=P13=P15=P17=P19=P21	CA60	1	5.0	48	87	4176
	CA60	2	5.0	288	87	25056
	CA60	3	5.0	180	87	15660
	CA50	4	10.0	48	91	4368
	CA50	5	10.0	48	318	15264
	CA50	6	10.0	48	167	8016

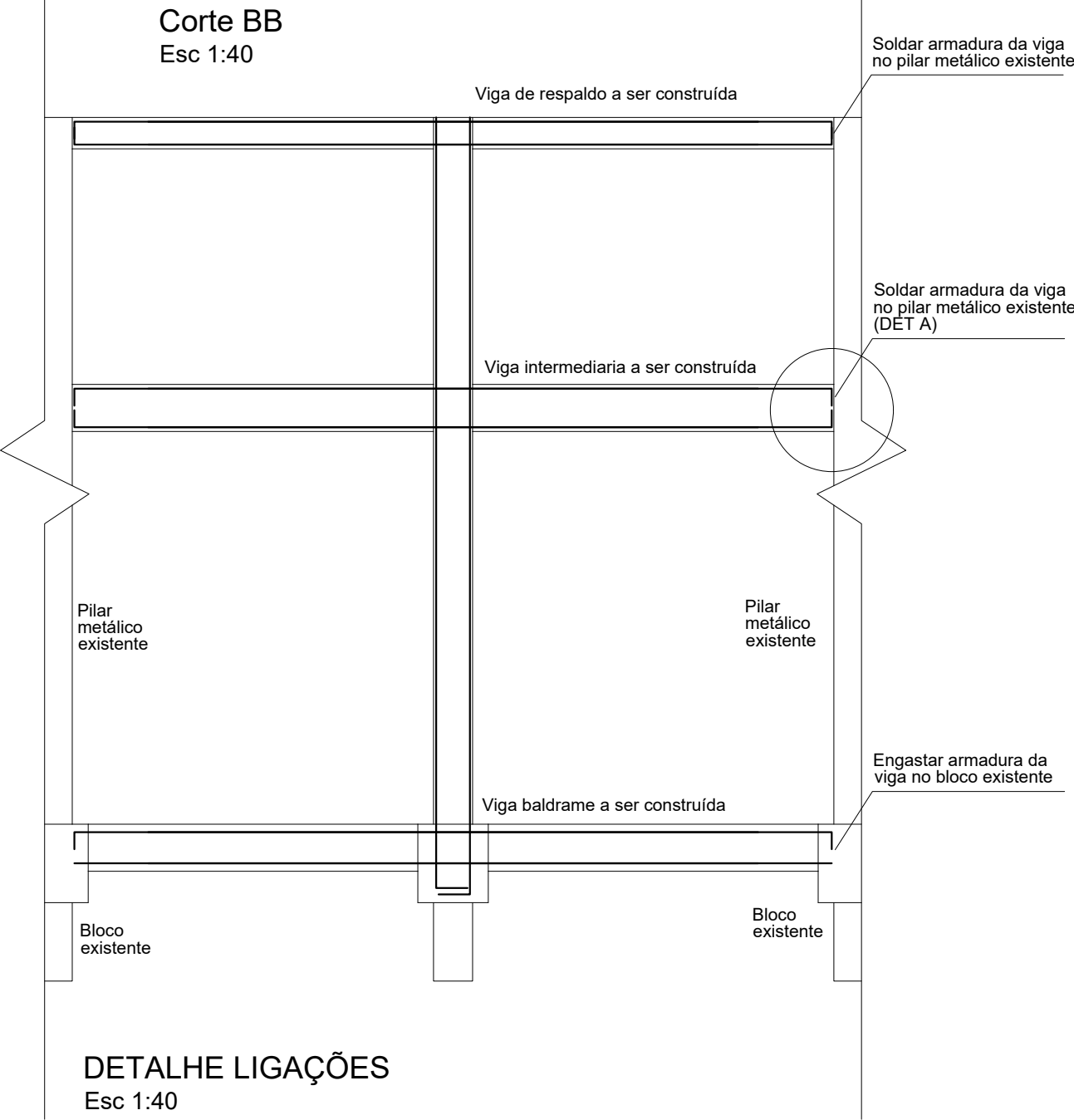
RESUMO DO AÇO			
AÇO	DIAM (mm)	C.TOTAL (m)	PESO + 10% (kg)
CA50	10.0	276.48	187.64
CA60	5.0	448.92	76.05
PESO TOTAL (kg)			
CA50		187.64	
CA60		76.05	

Volume de concreto (C-25) = 3.38 m³  
Área de forma = 54 m²

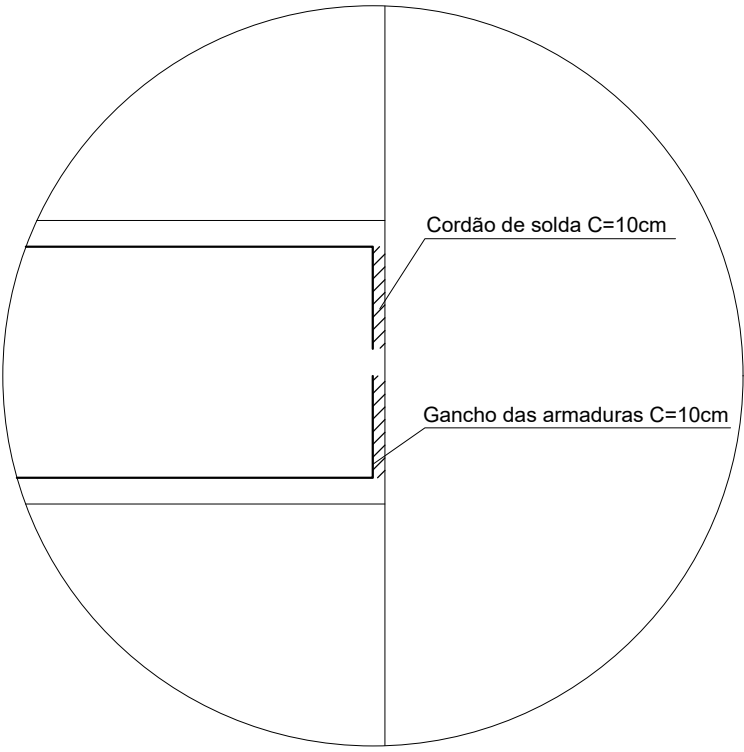


Corte BB  
Esc 1:40

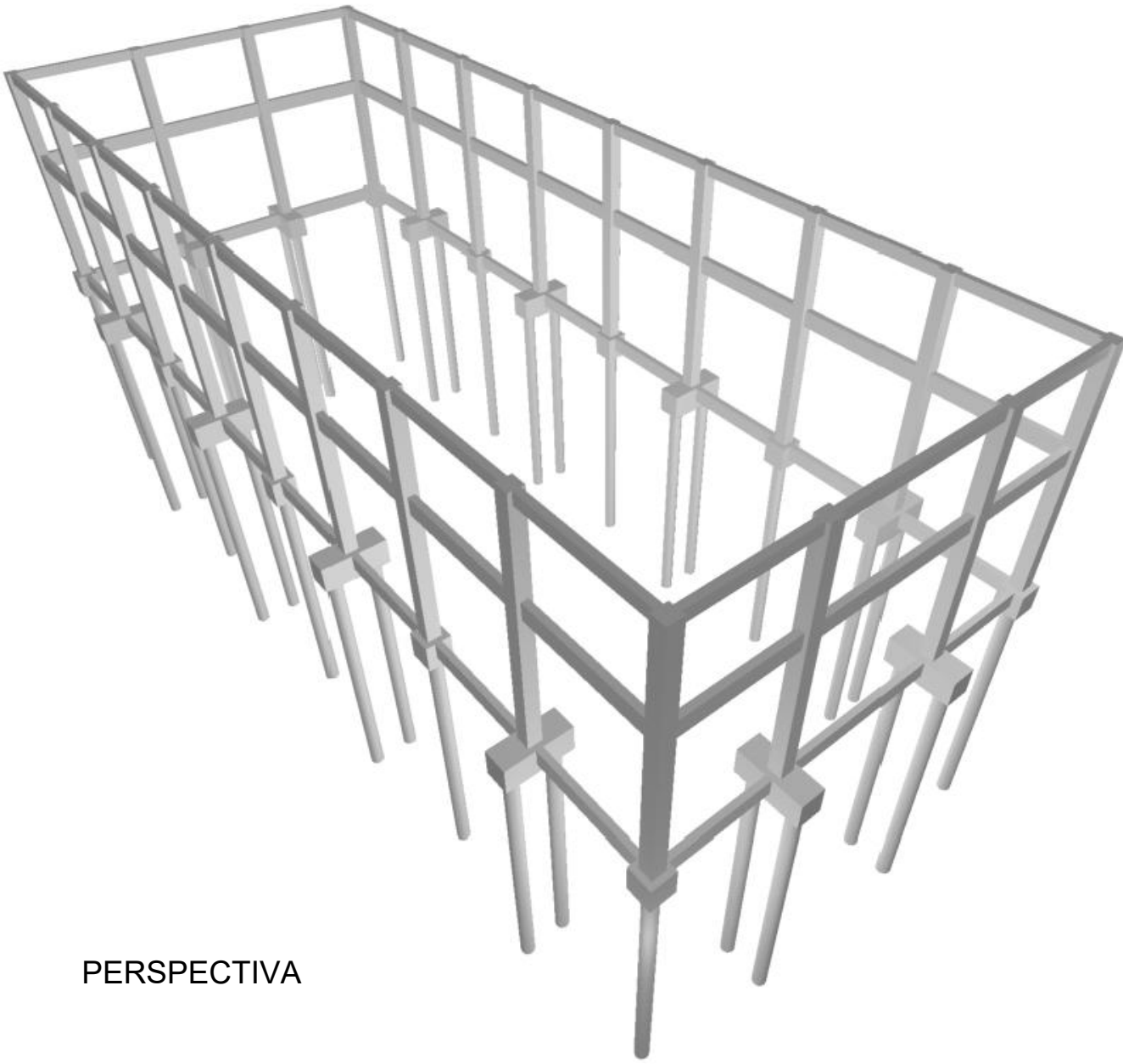
Processo n.º 31 / \_\_\_\_\_ / 2021  
Data \_\_\_\_ / \_\_\_\_ / 2021 - Fls. \_\_\_\_\_  
Rúbrica \_\_\_\_\_



DETALHE LIGAÇÕES  
Esc 1:40



DET A



PERSPECTIVA

BLOCOS COM 1 ESTACA SÃO SÃO DE PILARES EXISTENTES;  
VERIFICAR LIGAÇÕES DAS VIGAS NOS PILARES METÁLICOS;

DEPARTAMENTO ESTADUAL DE TRÂNSITO

RODOVIA MS 080, KM 10 - CEP 79114-901  
Tel.: 67 3368.0100 - Campo Grande - MS  
<http://www.detran.ms.gov.br>

DIEMI - DIVISÃO DE ENGENHARIA, MANUTENÇÃO E INFRAESTRUTURA

OBRA	ART / RRT	LOCAL
DEPÓSITO DE MATERIAIS DA SEDE	0000000000000	Campo Grande - MS
CONTEÚDO DA PRANCHA	DATA INICIAL	QUADRO DE ÁREAS
PILARES, CORTE AA, CORTE BB DETALHES DE LIGAÇÃO	28/03/2022	ÁREA CONSTRUÍDA 167,27 m²
AUTOR DO PROJETO DE REFORMA		FOLHA
Eng.º Bruno Oliveira Gonçalves CREA 16312 D/MS		07/07